



REVUE DE PRESSE SAISON 2013-2014

ROUTE LYRIQUE 2014
Phi-Phi – Henri Christiné
du 1^{er} juin au 9 juillet 2014

RADIOS / TV

En poursuivant votre navigation sur ce site, vous acceptez l'utilisation de cookies pour vous proposer des services et offres adaptés à vos centres d'intérêts. Pour en savoir plus et paramétrer les cookies, [clickez ici](#).

[Ecouter en direct](#)

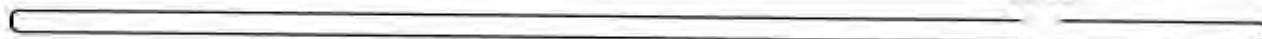
A l'écoute: "Le 12h30"



L'Opéra de Lausanne sur La Route Lyrique

Tous les deux ans, l'Opéra de Lausanne sort de ses murs et propose un spectacle destiné à faire mieux connaître l'institution. Cette année, c'est l'opérette Phi-Phi d'Henri Christiné qui est jouée en Suisse romande au cours de 18 représentations. Le reportage à Payame d'André Beaud, lors d'une de ces représentations.

[Aller à la page de l'émission](#)



Météo

Dernier journal

Télécharger

Partager

Ajouter à mes
playlists

Ajouter à mes
playlists

von Helmersen Christina

De: Elisabeth Demidoff [edemidoff@hopecommunication.ch]
Envoyé: mardi 17 juin 2014 14:03
À: Vigie Eric; Cautrès Olivier; Martin Christine; von Helmersen Christina
Objet: Revue de presse Route Lyrique

Bonjour à tous,

Pour la revue de presse de La Route Lyrique de l'Opéra de Lausanne, voici le lien vers le sujet organisé avec Gérard Demierre dans les Matinales du 6 juin :

<http://www.rts.ch/espace-2/programmes/matinales/5871816-les-matinales-d-espace-2-du-06-06-2014.html>

Pour Christina : le sujet est téléchargeable directement sur le site internet de l'émission.

Bonne écoute et belle semaine !

Elisabeth

Note d'une émission radiophonique

Opéra de Lausanne
 Madame Christina Von Helmersen
 Rue Beau Séjour 23
 Case postale 7543
 1002 Lausanne

No. de l'abo	833008	Date	14.06.2014	Durée	00:11:50
Réussite	54239058	Heure	19:41:24	Langue	Français
No. de thème	833.008	Chaîne	RTS Espace 2	Total MB	10.8
		Émission	Avant-scènes		

X

Les Critiques

- "Phi-Phi" d'Henri Christiné par la Route Lyrique de l'Opéra de Lausanne (Mézières, Théâtre du Jorat, 1er juin) - "Die lustigen Weiber von Windsor" d'Otto Nicolai à l'Opéra de Lausanne (première du 6 juin)

[Voir/écouter un extrait de l'enregistrement](#)

Pour des raisons juridiques, il ne nous est momentanément pas possible, de produire des copies de ces émissions.
 Merci pour votre compréhension.

ARGUS 
 MEDIENREGULIERUNG

ARGUS der Presse AG, Fudgelschwyz 13, Postfach CH 8027 Zürich
 Tel: 044 388 82 00 Fax: 044 388 82 01 www.argus.ch

von Helmersen Christina

De: Elisabeth Demidoff (edemidoff@hopecommunication.ch)
Envoyé: mardi 17 juin 2014 16:16
À: von Helmersen Christina; Martin Christine; Cautrès Olivier; Vigié Eric; demierregerard@bluewin.ch
Objet: Revue de presse Route Lyrique

Chers tous,

Voici le lien vers le sujet consacré à La Route Lyrique sur les ondes de Radio Chablais avec Gérard Demierre :

http://www.radiochablais.ch/podcast/mp3/magazine_11062014.mp3

Bien à vous

Elisabeth

PRESSE ÉCRITE



Le Théâtre du Jorat

Entre accueil et créations, traditions et modernité

Le programme de la saison 2014 a été dévoilé le mardi 3 décembre dernier par le directeur Michel Caspary.

• Ils sont venus en nombre dans la salle communale, les représentants des autorités, les partenaires et les Amis du Théâtre, afin de connaître le détail de la programmation.

Théâtre, danse humour, chanson, cirque et concert, la saison 2014 offrira une palette de spectacles pour tous les goûts et pour toutes les aspirations. 19 spectacles et au minimum 36 représentations seront donnés durant les 6 mois de la saison allant d'avril en octobre. Des partenaires institutionnels apporteront leur collaboration, l'Opéra de Lausanne, le Théâtre du Grütli, le Chœur des XVI, le Théâtre de Carouge, la Camerata de Lausanne, le Ballet de Zurich, la Cie Alias et enfin, le Béjart Ballet dont ce sera la première représentation donnée hors de Lausanne.

Le directeur Michel Caspary a encore précisé qu'une nouvelle



Julien Doré

© Yann Ghari

billetterie sera ouverte en face du théâtre et qu'une convention a été signée avec l'Etat de Vaud et la Commune de Mézières.

La saison 2014 s'inscrit dans la continuité de la précédente, à savoir une grande variété de spectacles. Une formule à succès qui a permis de maintenir une belle stabilité de fréquentation, avec un renouvellement, voire un rajeunissement des différents publics. Malgré la concurrence directe d'une vingtaine de

scènes, le Théâtre du Jorat conserve une place enviable dans le paysage artistique romand.

La saison 2014

AVRIL

23-24-25: Théâtre: *Le Malade imaginaire*, de Molière, par le Théâtre de Carouge, une comédie macabre et délicieuse.

30: Musique et lumières: *Synthesis*, par la Compagnie Lumen, création pluridisciplinaire, une

fusion ludique entre nature et mondes virtuels.

MAI

3: Danse contemporaine: Par le Ballett Zürich, de la danse pour tous les sens.

8-9-11: Théâtre: *Andromaque 10-43*: d'après Jean Racine, la fable déchirante du monde.

15-16-18: Théâtre: *Des souris et des hommes*, de John Steinbeck, du rêve américain à la réalité universelle.



Le Ballet de Zurich

22-23-24-25: **Cirque:** *Le Cirque invisible*, un voyage au pays des merveilles, du cirque théâtralisé.

JUIN

1: **Opérette:** *La Route lyrique*, par l'Opéra de Lausanne.

5-6: **Danse:** *Paradiso*, la fin d'une trilogie aérienne, de la danse, de l'acrobatie et de l'illusionnisme.

8: **Concert:** *Avant l'Aube*, métaphore d'une nuit d'été, poème symphonique.

14-15: **Concert:** *Pour l'amour d'un Stradivarius*, voyage au cœur d'un violon, avec la Camerata de Lausanne et Cédric Cassimo, dessinateur sur sable.

19: **Chanson:** Juliette Noureddine, truculence gourmande. A dégus-



© Bebra Stijls

•Le Malade imaginaire•

© Marc Vannapelgehm

ter sans modération!

20: **Chanson:** Julien Doré, Cœur de Lion.

23: **Chanson:** I Muvrini, groupe corse, soirée de gala en faveur de Terre des Hommes.

26-27: **Théâtre:** *Macbeth (the notes)* d'après Shakespeare, une drôle de tragédie avec David Ayala.

JUILLET

3-4-6: **Danse:** Le Bèjart Ballet Lausanne, là où sont les oiseaux, Brel et Barbara, l'événement de la saison.

SEPTEMBRE

5-6: **Humour:** 120^e présente: la Suisse. Un phénomène incontournable!

13-14: **Concert:** *Ein Deutsches Requiem*, de Johannes Brahms, par le Chœur des XVI.

25-26: **Humour:** Joseph Gorgoni, de A à Zouk. Les confidences de Pierre Naftule.

OCTOBRE

5: **Danse:** *Le poids des éponges*: Une valse aquatique décoiffante, une création emblématique de la danse contemporaine romande.

Théâtre du Jorat,
Billetterie: rue du Théâtre 19, 1083 Mézières, 021 903 07 55
billetterie@theatredujorat.ch
www.theatredujorat.ch

[G. Jaquenoud]



Campiche & Cie
1610 Cron-à-Ville
021 908 08 08
www.campiche.com

Genre de média: Médias imprimés
Type de média: Presse journal / hebdo.
Titre: 9500
Publication: hebdomadaire

N° de thème: 833.8
N° d'abonnement: 833033
Page: 9
Surface: 81 299 mm²

L'annonce d'éblouissants spectacles



Plus de 200 personnes s'étaient déplacées mardi 3 décembre à la salle communale de Mézières. Journalistes, Amis du théâtre et une belle poignée d'artistes découvraient le programme de la saison 2014 du Théâtre du Jorat. Une surprenante programmation de 19 productions. Selon Michel Caspary, directeur: «Un brassage de genres susceptibles d'attirer un large public.»

Artistes présents

La présentation débutait par la projection d'un court métrage du réalisateur Christophe Arnould, film actuellement visible sur la page d'accueil du site web du théâtre.

Portés par leur passion, les artistes venus à Mézières préluaient leur spectacle: Jean Liernier du Théâtre de Carouge présentait «Le Malade Imaginaire» (23-24-25 avril), évoquant sa dernière collaboration avec le regretté Jean-Marc Stehlé; Nicolas Hesslein annonçait «Synthesis» (30 avril), une création contemporaine, ludique

et poétique mêlant danse et effets de lumière LED; le violoniste Pierre Amoyal présentait «L'Amour d'un Stradivarius» (14 -15 juin) avec la Camerata de Lausanne; le mime Karim Slama et le dessinateur sur sable Cédric Cassimo qui fit une démonstration de son talent.

Un spectacle gala de soutien «I Muvrini, en toute intimité» (23 juin), chant polyphonique corse, était présenté par Pascal Pittet de Terre des hommes. Et «Ein deutsches Requiem» de Brahms (13-14 sept.) avec émotion, par le directeur André Ducret de retour à la Grange Sublime – après trois décennies – avec les chœurs des XVI et Shama.

Joseph Gorgoni lui-même et Pierre Naftule, co-auteur, dévoilaient «Joseph Gorgoni, de A à Zouc» (25-26 sept.), création mondiale. Pour l'occasion, Marie-Thérèse Porchet – sans jupe, sans peruke ni sac à main – sera l'homme qui raconte vingt années de sa vie d'artiste. Finalement, le chorégraphe Guilherme Botelho de la Compagnie Alias annonçait

«Le poids des éponges» (5 oct.), une histoire de famille, un spectacle décoiffant. «...Rien n'est plus sérieux que l'humour!» lançait-il. Applaudissements.

Le BBL enfin

On pourra voir – rarissime en Suisse romande – les danseurs du «Ballett Zürich» (3 mai), spectacle cool, sensuel et sexy; le comédien français Denis Levant dans une adaptation libre et audacieuse d'«Andromaque 10-43» (8-9-11 mai); dix acteurs épatants qui ont enflammé récemment la scène parisienne avec – de John Steinbeck – «Des Souris et des Hommes» (15-16-18 mai); un époustouffant David Ayala dans une relecture radicale et délirante du texte shakespearien «Macbeth, the notes» (26-27 juin).

Et encore, «Le Cirque invisible» (22-23-24-25 mai), un voyage au pays des merveilles avec Victoria Chaplin et Jean-Baptiste Thierée; «La Route lyrique» (1^{er} juin), une création d'opérette, musique d'Henri Christiné avec l'Opéra de Lausanne;



Compich & Cie
1610 Châtelais-Ville
021 / 903 08 08
www.compiche.com

Genre de média: Médias imprimés
Type de média: Presse jour/hebdo.
Trage: 9500
Publication: hebdomadaire

N° de thème: B33.8
N° de abonnement: B33003
Page: 9
Surface: 51 299 mm²

«Paradiso» (5-6 juin), danse magique, pour un troisième et dernier volet à Mézières; «Avant l'Aube» (8 juin), un poème symphonique de et avec le trompettiste de jazz Erik Truffat, au sampler Franz Treichler du groupe mythique des Young Gods, et l'ensemble symphonique de Neuchâtel.

Place à la chanson avec la chanteuse fantaisiste et pleine de charme «Juliette» (19 juin et non 21 comme annoncé); le chanteur beau gosse au cœur de lion «Julien Doré» (20 juin).

Parmi les moments forts de la saison: enfin à Mézières, le «Béjart Ballet Lausanne» (3-4-6 juillet) avec une chorégraphie de Gil Roman, suivie de Brel et Barbara de Maurice Béjart. Et surprise, «120» présente la Suisse» (5-6 sept.) avec Vincent Kucholl et Vincent Veillon, le duo radiophonique de Couleur 3 qui monte qui monte... sur la scène d'un théâtre qui résolument offre

à son public des spectacles dans l'ère du temps.

Une surprenante programmation à l'image de celle de 2013 dont le bilan est positif: 26'000 entrées, 3700 nouveaux adeptes qui ont découvert le théâtre dans ce lieu unique à la campagne; succès de la billetterie sur le web.

Nouveautés logistiques

La billetterie formelle se tiendra dorénavant face au théâtre, endroit de l'ancienne Galerie Völlmy; l'administration à proximité, dans la Maison Rose; nouveau système avec le partenariat (donateurs); nouvelle convention sur trois années, signée avec la commune de Mézières et l'Etat de Vaud finançant un phare culturel régional important; réservations version web mobile sur smart phone dès mars prochain.

Colette Ramsauer



Le Messenger
1618, Châtel-St-Denis
021/ 948 20 20
www.lemessager.ch

Genre de média: Médias imprimés
Type de média: Presse journal/hébd
Tirage: 3 441
Parution: hebdomadaire

N° de thème: 833.8
N° de abonnement: 833008
Page: 8
Surface: 2 467 mm²

La route lyrique, dimanche 1^{er} juin

L'opéra de Lausanne viendra avec *Phi-Phi* pour la troisième fois sur la scène de la Grange sublime. Le metteur en scène, Gérard Demierre s'était chargé l'an dernier du *Requiem* de Mozart, et plus loin dans le temps de la *Petite fille aux allumettes*. L'opérette sera jouée en première à Mézières, puis tournera dans 22 villes de Suisse et de France voisine.



Gesamt/Supplément Table d

Tamedia Publications Romandes
1001 Lausanne
021 / 349 44 44Genre de média: Médias imprimés
Type de média: Presse journal / hebdo.
Tirage: 68464
Parution: irrégulièreN° de thème: 833.B
N° d'abonnement: 833003
Page: 7
Surface: 3306 mm²

La Route Lyrique 2014 **Opérette nomade**

Pri-Fri, l'opérette d'Henri Christiné avait connu un tabac à sa création à Paris en 1918. Cette nouvelle production de l'Opéra de Lausanne part en tournée dans le canton de Vaud, Fribourg et Valais.





Généralions Plus
1007 Lausanne
021/321 14 26
www.generationsplus.ch

Genre de média: Médias imprimés
Type de média: Magazines spéc. et de loisir
Tirage: 32 253
Publication mensuelle

N° de thème: 833 008
N° d'abonnement: 833008
Pages: 61
Surface: 35 025 mm²

Fribourg prend de grands airs

Les mélomanes sont gâtés ce printemps. Avec deux œuvres lyriques au programme, dont une opérette sur l'amour qui porte la patte de Sacha Guitry. Mieux: cette production voit le retour au pays de la mezzo fribourgeoise

Sophie Marilley



Sophie Marilley, ravie de son rôle politiquement peu correct.

Elle le dit: elle est ravie de revenir au pays, même si ce n'est que pour quelques jours. Installée depuis trois ans à Stuttgart où elle est soliste à l'opéra, Sophie Marilley sera à la fin de ce mois sur la scène du Théâtre Equilibre pour y chanter dans *L'amour masqué*, une opérette frivole née de la collaboration entre André Messager et Sacha Guitry.

«Je suis très heureuse de ce retour à Fribourg, où j'ai étudié et fait ma première expérience de la scène il y a quinze ans avec *La Périchole* d'Offenbach, mise en scène par Gisèle Sallin, reconnaît la talentueuse mezzo. Ça reste chez moi ici. C'est bon de faire son métier dans un endroit qu'on aime et qu'on n'a pas à apprivoiser, de revoir des amis. Une dizaine de camarades de ma classe du collège de Saint-Michel se sont organisés pour venir voir la première de *L'amour masqué*. Ça me rend très joyeuse.»

Un bonheur ne venant jamais seul, la talentueuse chanteuse



Généralions Plus
1007 Lausanne
021 321 74 26
www.generationsplus.ch

Genre de média: Médias imprimés
Type de média: Magazines spécial et de loisir
Thème: 32253
Publication: mensuelle

N° de thème: 833.008
N° d'abonnement: 833005
Page: 61
Surface: 35025 mm²

est également aux anges à l'idée d'interpréter «cette héroïne dont le prénom n'est certes jamais cité, mais qui s'avère être une jeune femme charmante, maligne et très ambitieuse. Elle est entretenue par quelques hommes qu'elle mène par le bout du nez. Mais ce qu'elle souhaite par-dessus tout, c'est rencontrer l'amour, le vrai. J'aime son côté décidé, pragmatique. Elle prend sa vie et ses rêves en main.»

Et, disons-le, Sophie Marilley assume parfaitement les valeurs particulières des protagonistes de *L'amour masqué*: «On ne s'embarrasse pas de fausse morale, ça fait du bien dans notre monde étouffé par le politiquement correct. Dans cette pièce, il n'y a pas de victime, personne n'est bon ou méchant. Et tout le monde y trouve son compte à la fin. C'est assez jubilatoire.»
J.-M. R.

L'amour masqué, Théâtre Equilibre à Fribourg, samedi 24 mai et mardi 27 mai à 20 h

L'Opéra de Lausanne en vadrouille

Tous les deux ans, la troupe de la capitale vaudoise prend *La route lyrique*. Une tournée qui compte une vingtaine de dates et l'emmène entre autres du côté de Fribourg. Au menu 2014 de cette opération de décentralisation: *Phi-Phi*, une opérette d'Henri Christiné et Albert Willemetz, mise en scène par Gérard Demierre. Vous ne connaissez pas les deux auteurs? Normal pour le premier, professeur de grec et de latin à Genève. Le second était le secrétaire de Clémenceau. Ensemble, après le triomphe de *Phi-Phi*, diminutif du célèbre sculpteur Phidias qui vécut en 600 av. J.-C., ils créèrent *Dédé* avec Maurice Chevalier. Puis, Willemetz écrivit en solo des textes de chansons aussi célèbres que *Valentine*, toujours pour Maurice Chevalier, *C'est vrai pour Mistinguett* ou *Félicie* aussi pour Fernandel. Bref, y'a d'la joie! Théâtre Equilibre à Fribourg, mardi 3 juin à 20 h.



L'Echo rollois et aubonnais SA
1180 Rolle
021/ 825 16 70
www.echardois.ch

Genre de média: Médias imprimés
Type de média: Presse (jour./hebd)
Tirage: 1'433
Périodicité: hebdomadaire

N° de thème: 833.008
N° de abonnement: 833008
Page: 2
Surface: 5 532 mm²

LE CHIFFRE

3^e tournée de l'Opéra de Lausanne

Dès le 1^{er} juin, l'Opéra de Lausanne repart en tournée estivale dans tout le canton de Vaud. Cette troisième Route lyrique sera inaugurée au Théâtre du Jorat, comme le veut la tradition désormais, et se poursuivra ensuite pour une vingtaine de représentations dans plusieurs lieux originaux du canton de Vaud tels que Chillon, au Château d'Aigle ou encore le Théâtre de Marens à Nyon. Le spectacle est composé de l'opérette en trois actes d'Henri Christiné: PHI-PHI. Cette production de l'Opéra de Lausanne est signée Gérard Demierre. L'Ensemble instrumentale de l'Opéra de Lausanne et le chœur de l'Opéra de Lausanne seront dirigés par le chef Jacques Blanc. ■ [COM](#)



Comptech & Co
1610 Cham-la-Ve
021 903 03 03
www.comptech.com

Genre de média: Médias Imprimés
Type de média: Presse (jour/hebdo)
Titrage: 9300
Parution: hebdomadaire

N° de thème: 833.008
N° d'abonnement: 833003
Page: 5
Surface: 21'673 mm²



La route lyrique au Théâtre du Jorat, le 1er juin

«Phi-Phi», opérette légère en trois actes

La scène de la Grange accueillera en son antre la nouvelle production de l'Opéra de Lausanne, dimanche 1^{er} juin. La bien-nommée opérette Phi-Phi symbolisera le commencement de la Route Lyrique. Tous les deux ans, l'Opéra de Lausanne se transforme en nomade le temps d'un été et sillonne les routes de Suisse romande afin de se rapprocher des amateurs d'opéra en herbe ou confirmés. Une vingtaine de représentations, de Cully au Festival de la Cité en passant par le Château de Chillon, sont prévues. Phi-Phi, une opérette française au long parcours et au succès colossal, fut créée par l'auteur et compositeur Henri Christiné (1867-1941)

aux origines helvètes, sur la base des textes d'Albert Willemetz (1887-1964) et de Fabien Solar, au lendemain de l'Armistice à Paris. Comme on le sait, dans un contexte d'après-guerre, chacun et chacune avaient besoin de légèreté et d'humour, de musique et de rire, de la Vie et de renouveau

tout simplement. L'opérette Phi-Phi en est la synthèse et emmène le Tout-Paris dans une histoire sentimentale bien rythmée et emballée en «costumes grecs, esprit gaulois, musique française et danses anglaises», dixit l'affiche de l'époque. Après quelques tumultes, la première eut lieu au Théâtre Bouffes-Parisiens en 1918. Le synopsis se balade autour de la Vertu et de l'Amour incarné par le sculpteur Phidias et de sa femme, leurs amants Aspasia et le Prince Artimédon, Périclès et le domestique Le Pirée sur les Terres de l'Olympe, 600 ans avant Jésus-Christ. Entre jalousie et séduction, frivolités et clin d'œil potaches sur des airs aux refrains grivois. «D'amants en maîtresse, c'est parti pour un foxtrot endiablé où tourbillonnent sentiments délicieux et tromperies coquines.» C'en est la recette de cette opérette, mélange de comédie en vers, de chant et de danse. Cela dit en passant, cette alchimie artistique et musicale fut la grande sœur inspiratrice des comédies musicales qui naîtront

de-ci de-là jusqu'à nos jours. Comme l'avait prédit le chansonnier Lucien Boyer lors de la 1000^e représentation, en improvisant ces quelques lignes: «C'est Phi-Phi que l'univers chante à la ronde, C'est Phi-Phi qui réjouit l'humanité, C'est Phi-Phi qui va faire le tour du monde, C'est Phi-Phi qui va nous rendre la gaieté.»

Chers lecteurs, muez-vous en spectateurs à quelques enjambées de l'été, laissez-vous emmener et emporter au Théâtre du Jorat, dimanche 1^{er} juin à 17h. Spectacle d'environ 1h20, sans entracte, dès 12 ans. Direction musicale de l'ensemble instrumental et du Chœur de l'Opéra de Lausanne, Jacques Blanc; mise en scène, Gérard Demierre; décors et costumes, Sébastien Guenot. Tarifs de Fr. 18.- à Fr. 48.-. Réservations au 021 903 07 55, billetterie en ligne également sur www.theatredujorat.ch. Informations pour les lieux et dates de La Route Lyrique: www.opera-lausanne.ch

Nathalie Michlig

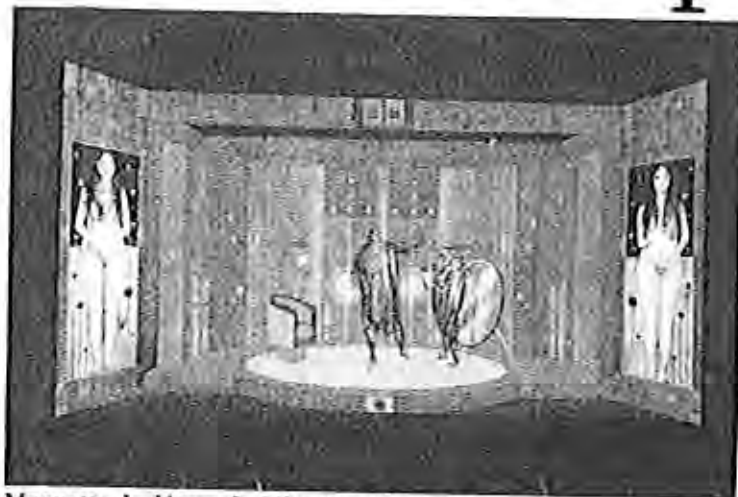


Journal de la région de Cossonay SA
1304 Cossonay-Vully
021/861 17 61
www.journalcossonay.ch

Genre de média: Médias imprimés
Type de média: Presse journal/hebd.
 Tirage: 2 941
Parution: hebdomadaire

N° de thème: 833.008
N° d'abonnement: 833008
Page: 52
Surface: 29.740 mm²

LA ROUTE LYRIQUE FERA HALTE AU PAM «Phi-Phi» opérette



Maquette de décors de Sébastien Guenot.

COSSONAY La Route Lyrique constitue désormais le rendez-vous biennal incontournable de l'Opéra de Lausanne. Après les éditions 2010 et 2012, toute la «troupe» - solistes, choristes, musiciens et techniciens de l'Opéra - repartira pour la troisième fois en tournée à l'été 2014. Elle sillonnera à nouveau les routes du canton de Vaud, sans oublier de rendre visite à la Fondation Gianadda et à l'Opéra de Vichy, comme il est de tradition maintenant.

Cette opération unique de décentralisation lyrique en Suisse permettra aux amateurs d'opéra de découvrir le travail d'une institution importante telle que l'Opéra de Lausanne. Après l'inauguration au Théâtre du Jorat, le 1^{er} juin 2014, une vingtaine de représentations suivront, du château de Coppet à Bex, en passant par le château de Chillon ou le Casino-Théâtre de Vallorbe... mais aussi

en Suisse Romande et en France voisine.

Pour cette troisième édition, l'Opéra de Lausanne présentera Phi-Phi, une opérette d'Henri Christiné sur un livret d'Albert Willemetz.

SYNOPSIS

La scène se passe en l'an 600 avant Jésus-Christ.

Acte I

Le légendaire sculpteur Phidias a reçu commande d'un groupe allégorique «L'Amour et la Vertu fondent le bonheur domestique». Il attend la jolie Aspasia, rencontrée le jour même dans les rues d'Athènes, qui doit servir de modèle pour représenter la Vertu. Lorsqu'Aspasia se présente, il lui fait une cour si pressante qu'elle suscite la jalousie de Madame Phidias qui la jette dehors. Madame Phidias est elle-même courtisée par un beau jeune homme, Ardi-

médon. Quand celui-ci se présente, Madame Phidias se retire vertueusement. Phidias, charmé par le bel éphèbe, lui demande de servir de modèle à l'Amour.

Acte II

Périclès, le maître de la Grèce, se rend dans l'atelier de Phi-Phi et y rencontre Aspasia sous le charme de laquelle il tombe à son tour. Il doit néanmoins partir et Madame Phidias, pour écarter sa rivale, décide de poser elle-même pour représenter la Vertu. Toutefois, lorsqu'elle prend la pose avec Ardimédon, le sculpteur reproche à ses modèles leur manque de naturel. Resté seul avec Madame Phidias, le bel Ardimédon n'a que peu de difficultés à l'entraîner dans la chambre voisine...

Acte III

Le lendemain, quand Phidias qui a lui-même passé la nuit avec Aspasia, découvre sa femme dans les bras d'Ardimédon, il les félicite



Journal de la région de Cossonay SA
1304 Cossonay-Ville
021/861 11 61
www.journalcossonay.ch

Genre de média: Médias imprimés
Type de média: Presse jour./hebd.
Tirage: 2941
Parution: hebdomadaire

N° de thème: 833.008
N° d'abonnement: 833008
Page: 52
Surface: 29740 mm²

d'avoir enfin le naturel et la pose idéale... Un peu plus tard, Aspasia apprend à Phi-Phi qu'elle vient d'épouser Périclès, mais que ceci n'empêchera nullement la poursuite de leur liaison. Périclès, arrivant à son tour, exige qu'Aspasia fasse partie du groupe sculpté. Phidias acquiesce. Les deux maris, les deux épouses et l'amant Ardimédon formeront ainsi le quintette de l'équilibre parfait du bonheur conjugal pour une statue désormais intitulée «L'Amour et la Vertu, aidés par l'Economie, fondent le bonheur conjugal»! ■

ALPACONDA

Cossonay - Théâtre du Pré- aux-Moines

MERCREDI 18 JUIN, 20H

Billetterie

A L'OPÉRA DE LAUSANNE
par téléphone du lundi au
vendredi de 12h à 18h
Attention nouvelle numé-
rotation +41 21 315 40 20
Vente en ligne:
www.opera-lausanne.ch

COMMJLG



Glosson Imprimeurs Editeurs SA
1630 Bulle
0261 919 69 00
www.lagruyere.ch

Genre de média: Média imprimés
Type de média: Presse (journal hebdo)
Tracer: T4307
Parution: 3x/semaine

N° de titre: 833 008
N° d'abonnement: 833 008
Page: 12
Surface: 111455 mm²

Deux spectacles pour clore la saison

ÉQUILIBRE-NUITHONIE. La saison d'Équilibre et Nuithonie s'achève avec un spectacle dans chaque lieu. De l'opérette à Fribourg, du théâtre à Villars-sur-Glâne.

Mardi 3 juin (20 h), l'Opéra de Lausanne sera de passage à Équilibre dans le cadre de la Route lyrique. Pour la troisième édition de cette tournée estivale, la troupe vaudoise a choisi *Phi-phi*, opérette en trois actes d'Henri Christiné. Créée en 1918, elle se fonde sur l'histoire de Phidias, sculpteur de l'Antiquité, qui tombe amoureux de son modèle Aspasia. Ce n'est que le point de départ d'une pièce qui passe pour le premier chef-d'œuvre de l'opérette des Années folles. Avec ce que le genre sous-entend de refrains grivois et de clin d'œil potaches.

A sa création, *Phi-phi* a tenu l'affiche trois ans, pour 1500 représen-

tations. Depuis, on estime qu'elle a été donnée 40000 fois dans douze langues. La version de l'Opéra de Lausanne est mise en scène par Gérard Demierre, sous la direction musicale de Jacques Blanc.

Du côté de Nuithonie, la saison s'achèvera mercredi 4 et jeudi 5 juin (20 h) avec *Atmosphère, atmosphère, est-ce que j'ai une gueule d'atmosphère?* Formée d'acteurs mentalement handicapés, la compagnie de l'Au de l'astre est partie de cette célèbre réplique d'*Hôtel du Nord* pour créer un spectacle situé dans l'univers du cinéma. Les comédiens deviennent à la fois personnages de théâtre et héros de films: dans une caravane se croisent notamment un vieux barman, des séductrices, un garagiste, un génie... Le tout sur fond de classiques du 7^e art. EB

www.equilibre-nuithonie.ch



ÉQUILIBRE

Ironie et sensualité

Comme tous les deux ans depuis 2010, la troupe de l'Opéra de Lausanne emprunte la «Route lyrique» pour prolonger sa saison de dix-huit représentations. A partir de ce dimanche, chaque coin de Suisse romande, ou presque, sera éclaboussé par le champagne de la pétillante opérette «Phi-Phi», écrite au lendemain de la Grande Guerre par Henri Christiné. Cette tournée d'été débute à Mézières (VD) et passe par Fribourg, où la représentation aura lieu mardi soir au théâtre Equilibre.

Alexandre Diakoff, alias le sculpteur Phidias, tient le rôle principal de cette pièce en trois actes située dans la Grèce antique, en l'an 600 avant Jésus-Christ. La belle Aspasia (SARAH FAGIN, PHOTO DR) doit lui servir de modèle pour sa prochaine création. L'ennui, c'est qu'elle est si belle que Madame Phidias (Aurélia Jarjaye), jalouse, la mettra à la porte... Elle-même peine pourtant à résister au charme d'Ardimédon (André Gass), tandis qu'Aspasia se voit sans tarder demandée en mariage par Périclès (Guillaume Paire). Entre vertu et tentation, l'équation du bonheur conjugal semble difficile à résoudre. Gérard Demierre met en scène cette histoire grivoise empreinte d'ironie et de sensualité. B1

> Ma 20h Fribourg
Salle Equilibre.



L'Hebdo
1002 Louisa
021/331 76 00
www.hebdo.ch

Genre de média: Médias imprimés
Type de média: Magazines populaires
Tirage: 41'118
Région: hebdomadaire

N° de thème: 833,008
N° d'abonnement: 833003
Page: 67
Surface: 2115 mm²

Tournée

La route lyrique

L'an 600 av. J.-C., Phidias, sculpteur, cherche des modèles pour inspirer l'Amour et la Vertu. En avant pour les cocasseries de *Phi-Phi*, opérette d'Henri Christiné. L'Opéra de Lausanne la prend dans ses valises, en tournée romande, dans la mise en scène de Gérard Demaille. Une vingtaine de dates sont agendées. ■ DR

Mézères, Théâtre du Jorat. Di 1^{er} juin, 17 h. Fribourg, Equilibre. Ma 3, 20 h.
www.opera-lausanne.ch

Hauptausgabe

24 Heures
1001 Lausanne
021/ 349 44 44
www.24heures.chGenre de média: Médias imprimés
Type de média: Presse journal / hebdo
Tirage: 32 577
Parutions: 6x/semaineN° de mémor.: 833 008
N° d'abonnement: 833 008
Pages: 28
Surface: 121 802 mm²

Classique

La Route Lyrique s'encanaille en alexandrins

L'Opéra de Lausanne présente *Phi-Phi*, une opérette très feste d'Henri Christiné, dès dimanche à Mézières puis en tournée en Romandie. Reportage en coulisses

Coucouilles
Les modèles de sculpteur athénien Phi-Phi (en blanc) envoient dans les grands airs les Janyes, Alexandra Tringali, Corine Tassi, les autres Loredi, Raphaël Maurand et Aurélie Jarjaye (Madame Phidias), Patricia Vuille, Isabelle Walter, L'Amor, Renaud et Tanya Handlshausen.
MILYNE ANDRÉ

Matthieu Chenal

Il y a toujours un secret plaisir à pousser les portes de la salle de paroisse de Villamont à Lausanne et à voir l'équipe de la Route Lyrique concentrée dans cet unique effort: faire rire le futur public de ce spectacle en tournée dans le canton et même au-delà des frontières vaudoises. Tous les deux ans, la petite troupe de l'Opéra de Lausanne répète dans les sous-sols de cette église les pépites de l'opérette.

En ce moment, on y entend les paroles carrément grivoises de *Phi-Phi* de Willemetz et Christiné. Sur la petite scène flanquée de déesses ésotériques signées Sébastien Guenot, on assiste aux dernières résistances de Madame Phidias, femme vertueuse du célèbre sculpteur

«*Phi-Phi* fait du bien dans une société pesante. Et puis,

il y a le plaisir de cette langue!»



Gérard Demierre
metteur
en scène

athénien surnommé Phi-Phi, avant qu'elle ne cède aux avances de l'éphèbe Ardimédon. Le metteur en scène Gérard Demierre précise ses intentions à Aurélie Jarjaye qui interprète l'épouse tentée: «Quand tu dis «Non, non, non, non, non!» – tu fermes les yeux, puis tu te retournes vers lui et tu souffles un «Oui!» qui doit remuer toutes les femmes dans la salle!...»

Le ton juste est vite trouvé. Le chef Jacques Blanc lève la baguette; on enchaîne alors sans interruption avec la scène suivante où le duo sort manifestement de l'alcôve, en dansant une valse câline. «Elle: D'abord, Monsieur, vous m'enlâçâtes / Lui: Dans mes bras vous

vous alourdîtes / Elle: Puis tendrement vous m'embrassâtes / Lui: Mes baisers, vous me les rendîtes...»

Gérard Demierre interrompît le tendre tête-à-tête pour régler le jeu d'André Gass, le bienheureux Ardimédon. Pendant ce laps de temps, Aurélie Jarjaye sort de scène et refait sa valse dans les bras du balayeur de service. C'est que Yannis François, qui chante le rôle du domestique nommé Le Pirée, règle aussi la chorégraphie du spectacle. L'ancien élève de

Béjart à la belle voix de baryton a conçu expressément son travail pour obtenir la plus grande aisance de non-danseurs. «Je n'ai pas dû retrancher la moindre difficulté à mon canevas de base, nous confiera-t-il, ravi. C'est ma sixième chorégraphie à l'opéra, je connais bien maintenant les possibilités des chanteurs.»

Le filage de l'acte III reprend avec l'entrée en scène d'Aspasie et de son amant, Phi-Phi. Pour son premier rôle d'opérette, Sarah Pagin incarne avec aplomb la plus fameuse courtisane antique. Elle est

Hauptausgabe

24 Heures
1001 Lausanne
021 349 44 44
www.24heures.chGenre de média: Médias imprimés
Type de média: Presse journal/hébd.
Titre: 32377
Publication: 6x/semaineN° de thème: 833 008
N° d'abonnement: 832008
Pages: 28
Surface: 121 802 mm²

manifestement stimulée par l'étourdissant Phi-Phi d'Alexandre Diakoff, véritable sociétaire de la Route Lyrique puisqu'il en est à sa troisième participation en trois éditions. Avec sa faconde et sa drôlerie naturelle, le baryton genevois campe un sculpteur de chair, à la fois lubrique et esthète, réagissant au carré et même au cube à chaque idée coquine que lui suggère Gérard Demierre.

A la pause, le metteur en scène partage son enthousiasme pour cette opérette née au lendemain de l'armistice de 1918. «On ne doit pas comparer l'opéra à l'opérette, c'est comme comparer Wagner à Lehár, mais quand on sort d'une crise comme la guerre de 14, on a besoin

de se lâcher, de vider les esprits, de repartir dans la fraîcheur et la liberté. Phi-Phi fait du bien dans une société pesante. Et puis, il y a le plaisir de cette langue!» Gérard Demierre jubile à faire dire un vrai texte de théâtre à ses chanteurs «qui, pour certains, n'avaient jamais récité d'alexandrins sur scène»: «Le plus difficile dans l'opérette, c'est le passage incessant du texte parlé au chant. Il faut pour cela arriver à retrouver une certaine liberté derrière le texte, mais quand le tuilage est parfait et qu'on ne sait plus si on a devant soi un chanteur ou un acteur, c'est magique!»

La tournée

Mézières, Théâtre du Jorat, di 1er juin (17 h), billetterie sur www.theatredujorat.ch

Fribourg, Equilibre, ma 3 juin (20 h): billetterie www.equilibre-nuithonie.ch

Cully, Salle Daval, ve 6 juin (20 h)

Renens, salle de spectacles, di 8 juin (20 h)

Payerne, Salle Beaulieu, je 12 juin (20 h)

Bex, grande salle, sa 14 juin (20 h)

Château de Chillon, Cour d'Honneur, di 15 juin (21 h)

Cossonay, Théâtre du Pré-aux-Moines, me 18 juin (20 h)

Nyon, Théâtre Marens, ve 20 juin (20 h)

Orbe, Casino, sa 21 juin (20 h)

Aubonne, Centre culturel du Chêne, di 22 juin (18 h 30)

Aigle, Cour du Château, je 26 juin (21 h)

Vallorbe, Casino, di 29 juin (18 h 30)

Martigny, Fond. Glanadde, je 3 juil. (20 h)

Coppet, Parc Château, lu 7 juillet (21 h 15)

Lausanne, Parc Mon-Repos (dans le cadre du Festival de la Cité), ma 8 et me 9 juillet (21 h 15)

Vichy (F), Opéra, ve 11 juillet (20 h)

La Route Lyrique 2014

Loc: 021 315 40 20

www.opera-lausanne.ch



Hauptausgabe

24 Heures
1001 Lausanne
021 / 349 44 44
www.24heures.ch

Genre de média: Médias imprimés
Type de média: Presse journal / hebdo.
Tirage: 32 577
Parution: 6x/semaine

N° de thème: 833008
N° d'abonnement: 833003
Page: 28
Surface: 121 802 mm²

Eclairage

A sa création à Paris, en 1918, *Phi-Phi* a tenu trois ans à l'affiche

Les chefs-d'œuvre naissent souvent dans l'urgence et l'improvisation. A la fin d'octobre 1918, Gustave Quinson, le directeur des Bouffes-Parisiens, doit remplacer un spectacle qui ne marche pas. Sans trop y croire, il songe à *Phi-Phi*, petite pochade «gréco-parisienne» qu'il a commandée aux librettistes Albert Willemetz et Fabien Sollar pour un autre théâtre bien plus modeste dénommé L'Abri. Cette salle minuscule était installée dans les sous-sols d'un immeuble de la rue Montmartre où le public se sentait à l'abri des obus boches. En quelques jours, on agrandit le décor, on rajoute des figurants et des

instruments à l'orchestre pour interpréter la musique écrite en deux semaines par Henri Christiné. Mais qui fait mouche avec ses airs accrocheurs et ses rythmes de fox-trot.

La création a donc lieu dans le théâtre rendu célèbre par Jacques Offenbach le lendemain même de l'Armistice et, à la surprise générale, *Phi-Phi* tient trois ans à l'affiche, avec 1500 représentations! Comme l'écrivait le critique du journal *La Rampe* en 1918: «Il y a dans tout cela de la jeunesse, de l'entrain, de la gaieté, une gentille musique qui devient de l'art dans l'entracte entre le deux et le trois. Le spectacle est aimable, reposant, lesté, gracieux.» De son côté, Régis Gignoux, dans le *Figaro* du 14 novembre 1918, dénonce presque la «prodigalité excessive» de calembours de Willemetz et Sollar, «mais l'absence de prétention et une bonne humeur constante donne à leur opérette un tour tout particulier. On ne résiste pas à un tel désir de s'amuser et d'amuser. On se laisse entraîner dans cette farandole de fariboles.»



L'opéra à la rencontre du public

MORGES

Phi-Phi s'en va sur les routes de Romandie avec Gérard Demierre à la mise en scène.

La Route Lyrique, c'est le rendez-vous biennal et extra-muros de l'Opéra de Lausanne. Cette année, l'opérette d'Henri Christiné, *Phi-Phi*, prendra les routes de Romandie avec notamment une halte à Cossonay et l'autre à Aubonne. Côté mise en scène, on retrouve le Morgien Gérard Demierre.

«C'est magnifique de pouvoir sortir du cadre pour aller à la rencontre de nouveaux publics, c'est ce qui nous permet d'avancer, se réjouit Gérard Demierre. Par ailleurs, il s'agit d'une occasion unique de partir sur les routes avec une troupe, comme pouvait le faire Molière à l'époque. Mon rôle est d'amener un peu de théâtre dans l'opéra, de faire en sorte que les



Gérard Demierre met en scène la Route Lyrique. Cella

chanteurs soient aussi comédiens.»

De date en date, la troupe d'une trentaine de personnes devra se réapproprier le lieu et le public. «A chaque fois, les chanteurs devront adapter le volume, car je rappelle que l'opéra se fait sans micro. Les éclairagistes n'auront pas les mêmes repères. De même que le décor en lui-même qui, parfois, entrera juste sur la scène et parfois paraîtra petit.

Actuellement, nous travaillons tout cela uniquement sur des plans.»

Des alexandrins

Opérette du début du siècle passé qui suit le sculpteur Phidias en l'an 600 avant Jésus-Christ, *Phi-Phi* porte un regard très contemporain sur l'être et le paraître. «On aborde le thème du modèle idéal d'une beauté toujours éphémère. La question du rapport au corps est centrale, tout comme la nudité. Une nudité que je suggère au travers de jeux d'ombre. Ainsi, chacun est libre d'interpréter ce qu'il veut. Au-delà de cette question, le livret est composé pour les trois-quarts en alexandrins et la musique est très entraînante.» Les premières notes sont à entendre ce week-end au Théâtre du Jorat. **DOR**



A l'agenda

Phi-Phi, Pré-aux-Moines, Cossonay, 18 juin, 20h. Centre culturel du Chêne, Aubonne, 22 juin, 18h30.

Le Temps

Le Temps
1211 Genève 2
022/ 888 58 58
www.letemps.ch

Genre de média: Médias imprimés
Type de média: Presse journal hebdo
Tirage: 39 716
Parutions: 10x/année



N° de thème: 833.008
N° de abonnement: 833008
Page: 52
Surface: 5804 mm²

opéra

En tournée romande «Phi-Phi» sur la route

Début de la tournée à Mézières (VD). Théâtre du Jorat, rue du Théâtre D'Iternjin à 17h. Puis plusieurs escales avant Lausanne. Parc Mon-Repos. Mardi 8 et mercredi 9 juillet, 21h15 (Loc. 021 21 315 40 20 www.opera-lausanne.ch)

La troisième Route lyrique essaime en Suisse romande et France voisine

Tous les deux ans, ils prennent la route. Pour la troisième fois, la «troupe» de l'Opéra de Lausanne (solistes, choristes, musiciens et techniciens) repartent à l'aventure. Cette année, ils emportent dans leurs bagages *Phi-Phi*, l'opérette d'Henri Christiné sur un livret d'Albert Willemetz. Pas moins de 16 villes seront visitées, dans les cantons romands. Départ dimanche 1er juin au Théâtre du Jorat de Mézières, comme le veut la tradition. Arrivée les 8 et 9 juillet à Lausanne. Entre les deux, quatorze étapes à découvrir sur le site lausannois. Cette folle tournée lyrique essaimera une vingtaine de représentations en Suisse mais aussi en France voisine. La mise en scène de Gérard Demierre investira les décors et costumes de Sébastien Guenot. Et la direction alerte de Jacques Blanc animera l'Ensemble instrumental, le Chœur de l'Opéra de Lausanne, ainsi qu'une distribution au petit point. Un bien joyeux voyage. **SB0**



Scènes Magazine
1211 Genève 4
0227 346 96 43
www.scenesmagazine.com

Genre de média: Médias imprimés
Type de média: Magazines hebdo. et de jour-
naux
Tirage: 5000
Publication: 10x/année

N° de thème: 833.008
N° d'abonnement: 833008
Page: 58
Surface: 54969 mm²

scènes de juin

Agenda romand

La nouvelle production, à l'Opéra de Lausanne, de *Die lustigen Weiber von Windsor* (*Les Joyeuses commères de Windsor*) d'Otto Nicolai, coproduite avec l'Opéra Royal de Wallonie à Liège, constitue un des événements marquants de ce mois de juin, tandis que les festivals faisant la transition entre une saison 13/14 qui jette ses derniers feux et les festivals de l'été qui pointent le bout du nez occupent déjà le devant de la scène musicale : la 11e édition du Cully Classique, du 20 au 29, et le 14e festival de musique ancienne La Folia, du 5 au 9 juin à Rougemont, au Pays-d'Enhaut. Sans oublier la Fête de la Musique, célébrée un peu partout le 21 juin en terre romande.

À Lausanne, *Die lustigen Weiber von Windsor*, l'opéra-comique de Nicolai (1810-1849) inspiré de la comédie de Shakespeare, sera donné les 6, 8, 11, 13 et 15 juin à l'Opéra, dans une distribution dominée par le Sir John Falstaff de Harry Peeters, avec le Chœur de l'Opéra et l'OCL, sous la direction musicale de Franck Beermann, et dans la mise en scène de David Hermann. De son côté, la Route Lyrique de l'Opéra de Lausanne prendra son envol au début juin, le 1er au Théâtre du Jorat – avant d'entreprendre sa grande tournée estivale en juin et juillet, avec dans ses bagages *Pki-Pki*, l'opérette du Genevois Henri Christiné (1867-1941). Gérard Demierre en signe la mise en scène, décors et costumes sont de Sébastien Guenet, le Chœur et l'Ensemble instrumental de l'Opéra de Lausanne seront placés sous la baguette de Jacques Blanc. Une vingtaine d'étapes sont inscrites au compte, de ville en château du Pays de Vaud, et jusqu'en ville de Fribourg, à l'Equilbre le 3 juin, et à l'Opéra de Vichy le 11 juillet.

Au Théâtre de Beaulieu, le 5, huitième et dernier concert de la saison d'abonnement de l'Orchestre de la Suisse Romande, avec la création suisse

d'*Emergences* (*Nachlese VI*) de Michael Jarrell, avec en soliste le violoncelle Jean-Guhen Queyras, et sous la conduite de Thierry Fischer. Des fragments symphoniques du *Martyre de Saint Sébastien* de Debussy, ainsi que des extraits du *Roméo et Juliette* de Berlioz figurent également au programme de la soirée.

Deux récitals de piano, à l'enseigne de « Fortepianissimo » des Concerts de Moëtzenon, sont à l'affiche de la Salle Paderewski. L'un, le 13, verra le jeune Louis Schwarzgebel interpréter des pages de Haydn, de Helliger, de Ravel et de Schubert. L'autre, le 20, permettra la découverte d'œuvres de Vladimir Ryabov, compositeur né à Tchéliabinsk, à l'est de l'Oural, en 1950, par le pianiste argéno-américain Sergéi Babayan. Né à Guirra, professeur réputé du Cleveland Institute of Music - Daniil Trifonov fut un de ses élèves -, Sergéi Babayan jouera aussi des pages de Chopin lors de cette soirée qui promet de mettre en beauté un terme à ce cycle bienvenu de récitals de piano devenus bien rares en ville de Lausanne.

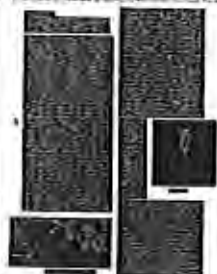
L'Orchestre de Chambre de Lausanne donnera son 10^e et dernier concert d'abonnement, les 16 et 17 juin à la Salle Métropole. La *Symphonie No 8* (9^e de l'ancienne numérotation) en *do majeur*, dite « La grande », de Schubert, ainsi que le dernier *Concerto pour piano* de Mozart, le sublime 27^e, en *si bémol majeur*, K. 595, sont au programme. Avec Rada Lupu au piano et Jukka-Pekka Saraste à la tête de l'OCL.

Au même endroit, le 22, aura lieu le 8^e Concert du Dimanche de la formation lausannoise, avec Ivan Ortiz Motos, corniste solo de l'orchestre, dans le *Concerto pour cor no 2* de Richard Strauss. Joshua Weilerstein et l'OCL interpréteront ensuite la plus beethovenienne des symphonies de Robert Schumann, la majestueuse 2^e, en *do majeur*, op. 61.

À l'église Saint François, trois manifestations sont annoncées : le 7, *De la Renaissance à nos jours*, par l'Ensemble vocal Quatuor Symphonique ; le 14, *Frescobaldi et alli*, par Jan van Hoecke, flûte et Gaël Liardon, orgue ; le 21, *Faites de la musique!*



Jean-Guhen Queyras © Yoshinori Mido



Scènes Magazine
1211 Genève 4
022/ 346 96 43
www.scenesmagazine.com

Genre de média: Médias imprimés
Type de média: Magazines spéc. et de loisir
Tirage: 5.000
Rotation: 10x/année

N° de thème: 833.008
N° d'abonnement: 833008
Page: 58
Surface: 54969 mm²

Fête de l'orgue, une nuit de l'orgue orchestrée par Benjamin Righetti.

A Cully, sous la thématique « Verme », le Cully Classique déploiera ses fastes du 20 au 29, avec pas moins de 21 concerts à l'affiche. Voir article consacré par ailleurs à cette importante manifestation sous la rubrique musique du présent numéro de Scènes Magazine. Programme complet sous www.cully-classique.ch



Benjamin Righetti

A Montreux, le 1er juin au Château du Châtelard, des musiciens de l'Association Arabesque présenteront « Telemann, l'Européen », à la flûte à bec, à la viole de gambe et au clavecin.

A Rougemont, l'église chanisienne du XI^e siècle accueillera les musiciens du festival La Folia lors du week-end de Pentecôte, du 5 au 9 juin. S'y produiront, entre autres, le violoniste Giuliano Carmignola, les clavecinistes Pierre Hantai, Skip Sempé et Rudi Lutz, les Ensembles Les Folies Françaises et Obsidienne, ainsi que L'Arpeggiata, qui proposera un voyage autour de la Méditerranée en compagnie du soprano Vincenzo Capezzato. A découvrir aussi une toute jeune formation genevoise de huit musiciens, Chœur d'Oro, avec la soprano Capotina Keller en soliste. Programme complet sous www.festival-la-folia.ch

A Moudon, du 6 au 8, est annoncé un Festival des musiques populaires, avec tout un éventail de musiques dites traditionnelles ou populaires.

En Valais, à Chamoson le 15, l'Ensemble Huberman présentera deux grands quatuors avec piano, l'un d'Ernest Chausson, l'autre de Dvorak, le

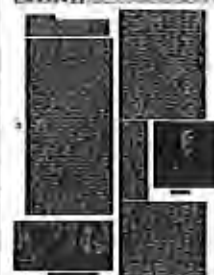


Marie Kalrline © DR

No 2, op.87, qui date de 1889.

A Sion, le 6 à la Fondation de Wolff, la violoncelliste Ophélie Gaillard, le clarinetiste Fabio Di Casola et la pianiste Delphine Bardin joueront des œuvres de Schumann et de Brahms.

A Neuchâtel, les 27 et 28 à la Collégiale, à l'initiative des organistes et pianistes Benjamin Righetti et Simon Peguiron, les cinq concertos pour piano de Beethoven seront accompagnés à l'orgue par des interprètes qui inverseront leurs rôles, passant de l'orgue au piano et vice-versa, d'un concerto à l'autre. Une démarche assez singulière et originale.



Scènes Magazine
1211 Genève 4
022/346 96 43
www.scenesmagazine.com

Genre de média: Médias imprimés
Type de média: Magazines spéc. et de loisir
Tirage: 5000
Rotation: 10x/année

N° de thème: 833.008
N° d'abonnement: 833008
Pages: 58
Surface: 54 969 mm²

A Neuchâtel encore, le 8, et aussi à Mézières, le 15 au Théâtre du Jorat, mais après Besançon et Sochaux-Montbéliard, sera donnée une création mondiale du trompettiste de jazz Erik Truffaz, un musicien qui, pratiquant le métissage des genres, a composé un poème symphonique intitulé *Avant l'Aube*, pour trompette, électronique et orchestre. Cette création réunira l'Ensemble Symphonique Neuchâtel et l'Orchestre Victor Hugo Franche-Comté sous la conduite de Jean-François Verdier, directeur artistique du VHFC depuis 2010.

A Bienne, au Stadttheater, dernières représentations, les 1, 13 et 15, de *Die Entführung aus dem Serail* de Mozart et le 12, de *Figaro*, une création de Christian Henking.

Au Palais des Congrès, les 9 et 11, en version de concert, *La Damnation de Faust* de Berlioz aura pour interprètes, sous la direction musicale de Kaspar Zehnder, Gilles Ragon en Faust, Eric Martin-Bonnet en Méphisto, Marie Kalinine en Marguerite, Jean-Luc Ballestra en Brander, avec les chœurs réunis du Théâtre Bienne-Soleure et Lyrica de Neuchâtel et l'Orchestre Symphonique Bienne-Soleure.

A Porrentruy le 7 et à Delémont le 8, récital du jeune pianiste Jean-Sélim Abdelmoula, qui jouera la *Partita No 1, BWV 825*, de Bach, la *Sonate « Pastorale »* de Beethoven, ainsi que la monumentale *Sonate en sib majeur D 960*, de Schubert.

A Porrentruy encore, le 15, l'Espace Choral et l'Orchestre Musique des Lumières, avec Facundo Aguadín à leur tête, interpréteront la *Concette BWV 131* de J.S. Bach, ainsi que des *Motets* de Victoria et de Mendelssohn.

A Fribourg enfin, outre la représentation de *Phi-Psi* du 3, le théâtre L'Equilibre accueillera le Brussels Philharmonie et son chef Michel Tabachnik pour clore la saison de la Société des Concerts. Le programme comporte trois œuvres de Richard Strauss, les poèmes symphoniques *Mort et Transfiguration* et *Ainsi parlait Zarathoustra*, ainsi que *Burlesque* pour piano et orchestre, avec en soliste Lilya Zilberstein. Une soirée tout entière consacrée au compositeur bavarois, en commémoration du 150^e anniversaire de sa naissance, le 11 juin 1864 à Munich.

Wes Allaz

Scènes Magazine
1211 Genève 4
022 346 96 43
www.scenesmagazine.comGenre de média: Médias imprimés
Type de média: Magazines spéc. et de loisir
Tirage: 5 000
Parution: 10x/annéeN° de thème: 833 008
N° d'abonnement: 833008
Page: 31
Surface: 31 259 mm²

route lyrique *Phi-Phi*

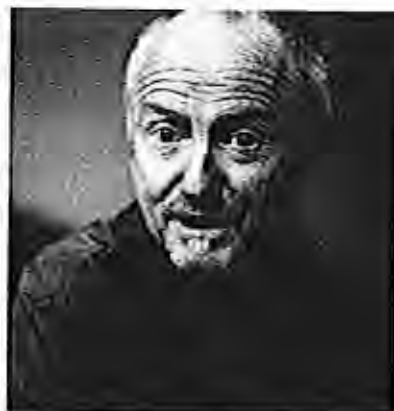
Après ses tournées de 2010 et 2012, l'Opéra de Lausanne propose une nouvelle fois sa Route Lyrique. A l'affiche, l'opérette *Phi-Phi* d'Henri Marius Christiné (1867-1941) créée le lendemain de l'Armistice de 1918 et qui a connu un succès phénoménal : la pièce s'est jouée sans interruption durant trois ans aux Bouffes-Parisiens, dans la foulée de sa création. Jalonnée de quinze étapes romandes au cours du mois de juin et de début juillet, surtout en terres vaudoises, la nouvelle production s'exportera à Vichy pour une unique représentation, juste après avoir offert une touche opératique au Festival de la Cité de Lausanne.

Bernard Halter

L'intrigue baigne dans l'Antiquité, comme un clin d'œil moqueur adressé à la solennité du genre de l'*opéra seria*. A Athènes, en l'an 600 avant Jésus-Christ, le grand sculpteur Phidias (Phi-Phi) reçoit commande d'une statue représentant la Vertu et l'Amour. Il se met alors à la recherche d'un beau modèle en arpètant les rues de la ville et finit par rencontrer la très attirante Aspasia, ce qui a l'heur et le malheur d'attiser les jalousies. Chassés-croisés, intrigues amoureuses cocasses, orgueils froissés, rebondissement et allusions potaches font de cette pièce pétillante et frivole de ton un moment qui verse aussi dans la satire puisqu'au terme de maints aléas, la statue commandée est érigée avec pour titre et commentaire : *L'Amour et la Vertu, aidés par l'Économie, fondent le bonheur conjugal*.

Tradition et modernité

L'opérette convoque six solistes et un chœur pour une musique française alliant tradition et modernité autour des refrains piquants et grivois du livret d'Alben Willemetz et Fabien Solari. Les serviteurs de l'œuvre de la Route lyrique 2014 sont pour l'essentiel des artistes régulièrement actifs en Suisse romande, à commencer par le metteur en scène Gérard Demierre auquel on doit dans le domaine de la musique, notamment, la version scénique de la *Passion selon Saint Jean* de Bach à la Cathédrale de Lausanne en 2007 ou encore *Pierre et le Loup* et *Les moustons bleus* pour le



Gérard Demierre

compte de l'Opéra de Lausanne. Pour les décors et costumes, la Route lyrique s'adjoindra les talents de Sébastien Guenot, actif dans les domaines des arts visuels, du graphisme, de l'illustration, de la scénographie et de l'installation architecturale et qui a déjà œuvré pour l'Opéra de Lausanne à plusieurs reprises ces dernières saisons.

Le rôle-titre sera tenu par le baryton-basse Alexandre Diakoff, qui campe régulièrement des rôles de caractère en Suisse et en France. Yannis François, qui mène une double carrière internationale de danseur et de chanteur lyrique, aura le rôle du domestique Pirée. Récemment nommée finaliste du Concours International de Chant de Genève, Sarah Pagin, qui chante également régulièrement à l'Opéra de Montpellier,



Aspasia - Sarah Pagin

prendra les traits de la jolie Aspasia. Guillaume Paire, André Gass et Aurélie Jarjaye complètent la distribution.

L'Ensemble instrumental de l'Opéra de Lausanne sera placé sous la direction de Jacques Blanc. Chef de chœur et assistant de nombreux chefs d'orchestre prestigieux, à l'image d'Armin Jordan ou de Jeffrey Tate, Jacques Blanc préside à la destinée des chœurs de l'Opéra de Bordeaux de 1999 à 2013 avant de se consacrer à la direction et à l'étude du répertoire avec de jeunes chanteurs. Signalons encore qu'il sera chef de chœur pour *Manon* et *La jeune juive* à l'Opéra de Lausanne lors de la saison 2014-2015.

La tournée débute le 1er juin au théâtre du Jura, Mézières, pour se terminer le 11 juillet à l'Opéra de Vichy après avoir passé, entre autres, par Colby, Cessonay, Arbonne ou Martigny...

Réervations et renseignements :

www.opera-lausanne.ch

Tel : +41 21 315 40 20.

Date: 01.06.2014

scènes
magazine



Scènes Magazine
1211, Genève 4
022/ 346 96 43
www.scenesmagazine.com

Genre de média: Médias imprimés
Type de média: Magazines spéc. et de loisir
Tirage: 5 000
Parution: 10x/année

N° de thème: 833 008
N° d'abonnement: 833008
Page: 31
Surface: 31 259 mm²



Photos: Alexandre Diskoff © Omar Garrido

ARGUS
WISSENSBESCHÜTZUNG

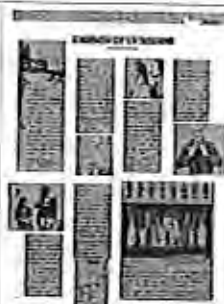
Observation des médias
Analyse des médias
Gestion de l'information
Services linguistiques

ARGUS der Presse AG
Rüdigerstrasse 15, case postale, 8027 Zurich
Tél. 044 388 82 00, Fax 044 388 82 01
www.argus.ch

Réf. Argus: 54094176
Coupure Page: 2/2
Rapport page: 22/26

Femina
1001 Lausanne
021 / 349 48 48
www.femina.ch

Genre de média: Médias imprimés
Type de média: Magazines populaires
Tirage: 145 897
Publication: hebdomadaire



N° de thème: 833,008
N° d'abonnement: 833003
Page: 39
Surface: 36698 mm²

L'AGENDA DE LA SEMAINE

TEXTE FABIENNE FOSSET



Lundi 02.06

Innovant

Une exposition itinérante et en plein air qui invite à thématiser autour de l'agriculture urbaine. Pour réduire l'écart entre campagnes productrices et villes consommatrices, l'idée est de plancher sur les moyens et les réalisations concrets d'y arriver. Des projets innovants en provenance des quatre coins du monde, et de la Suisse aussi.

Carrot City, Géopolis, Université de Lausanne, jusqu'au 30 octobre, www.unil.ch



Vendredi 06.06

Comémoratif

Pour marquer les 150 ans de sa fondation, le Comité international de la Croix-Rouge place l'humain au centre de son propos. Photos, films, archives, de quoi plonger au cœur de l'institution, au cœur des conflits, au cœur de l'action humanitaire. Vibrant.

Humaniser la guerre, Musée Rath, Genève, jusqu'au 20 juillet, www.ville-ge.ch/mah

Mardi 03.06

Enivrant

Robe, cuisse, bouquet... Le lien entre les plaisirs du vin et ceux de l'amour sont ténus. Pour glorifier ce savant dosage d'ivresse et de badinage, une exposition friponne s'ouvre au Musée de la vigne et du vin. Entre œuvres d'art et art populaire. Avec un livre éponyme qui va avec.

Eros Bacchus - L'amour et le vin, Musée de la vigne et du vin au Château d'Aigle (VD), jusqu'au 28 février 2015, www.chateauaigle.ch



Samedi 07.06

Loufoque

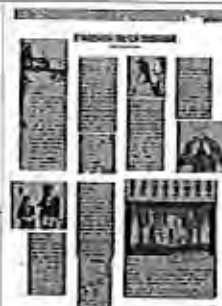
Résolument teinté d'humour british, ce spectacle met en scène un vieux couple qui se recycle en ouvrant un restaurant avec, pour employés, des éléphants au chômage. Ou comment montrer qu'il est possible de refaire sa vie à tout âge, tant qu'on est jeune dans la tête. Dès 6 ans.

Recherche éléphants, souplesse exigée, Russell Hoban, Théâtre du Loup, Genève, jusqu'au 14 juin, ce soir à 19 h, www.theatreduloup.ch



Femina
1001 Lausanne
021/ 349 48 48
www.femina.ch

Genre de média: Médias imprimés
Type de média: Magazines populaires
Tirage: 145'897
Parution: hebdomadaire



N° de thème: 833.008
N° d'abonnement: 833008
Page: 39
Surface: 36'698 mm²



Mercredi 04.06
Flippant

Po'ar troublant que ce cinquième long-métrage de Mathieu Amalric, librement adapté d'un roman de Simonon. L'acteur-réalisateur y campe avec brio Julien, un homme hanté par sa double vie, entre une liaison passionnelle et un mariage poussif. Sur fond d'homicide et de drame judiciaire.

La chambre bleue, de Mathieu Amalric, Cinéma Apollo, Neuchâtel, 18 h 15 et 20 h 30

Jeudi 05.06
Caritatif

Un spectacle tout nouveau tout beau pour saluer l'engagement des bénévoles romandes. Au sens propre comme au figuré, tous les bénéfices de la soirée iront à l'association plébiscitée par les lectrices de Femina.

Femina s'engage - Karim Stama en spectacle, Théâtre de l'Octogone, Pully, 20 h, www.theatre-octogone.ch



Dimanche 08.06
Nomade

Quand l'opérette part en goguette, cela donne dix-sept représentations de Mézières à Val'orbe en passant par Fribourg. Itinérant pendant l'été, l'Opéra de Lausanne prend donc la route pour essaimer son lyrisme avec *Phi-Phi*, d'Henri Christiné.

Phi-Phi, Route Lyrique 2014, Opéra de Lausanne, jusqu'au 11 juillet, ce soir à la salle de spectacle de Renens à 20 h, www.opera-lausanne.ch



La Liberté
1700 Fribourg
026 / 426 44 31
www.laliberte.ch

Genre de média: Médias imprimés
Type de média: Presse journalière
Tirage: 39'425
Parution: six/semaine

N° de thème: 833 008
N° d'abonnement: 833008
Page: 13
Surface: 24,363 cm²



La distribution de «Phi-Phi» est emmenée par Le Pyrée (Yannis François), Aspasia (Sarah Pagin) et Phidias (Alexandre Diakoff).

M. VANAPPELGHEM

CRITIQUE

Du rire à revendre

FRIBOURG • *L'Opéra de Lausanne a entamé sa tournée d'été. Escala à Equilibre ce soir.*

BENJAMIN ILSCHNER

Les habitués de l'Opéra de Lausanne ont eu droit à un changement d'ambiance ce dimanche: loin du chic de l'avenue du Théâtre, c'est dans le cadre champêtre du Théâtre du Jorat, à Mézières, qu'a été distillée la bonne humeur de la nouvelle production «Phi-Phi». Point de grand orchestre ni d'imposants moyens scéniques, juste quelques panneaux peints, une poignée d'accessoires, une bonne dizaine de comédiens-chanteurs sur scène et autant de musiciens dans la fosse. La troupe devra en effet voyager léger, car après Mézières, le spectacle va faire escale à Fribourg (ce soir) et quatorze autres villes de Suisse romande, de Payerne à Nyon en passant par le château de Chillon... bienvenue sur la Route Lyrique!

L'opérette de Christiné et Willemetz, traduite en douze

langues et jouée 40000 fois durant la première moitié du siècle dernier, n'en finit pas de plaire aux amateurs de friandises lyriques. L'ouvrage n'est pourtant pas taillé dans du pur sucre. L'histoire, ancrée malgré une ribambelle d'anachronismes dans l'antiquité grecque, a un petit côté naïf et guère de suspense à revendre: alors qu'un sculpteur cherche des modèles idéaux pour une commande intitulée «L'Amour et la Vertu fondent le bonheur domestique», ceux qui s'apprentent à poser sont davantage portés sur l'amour libre que sur la stricte vertu...

Mais la grivoiserie du sujet aura ravi, dès les dernières semaines de l'an 1918, des Parisiens impatients de goûter aux joies de l'après-guerre. Grâce à une mise en musique sans prise

de tête, et vu l'espace que le genre de l'opérette réserve aux

calembours, le spectacle vaut aujourd'hui encore le détour. Du moins si la troupe est emmenée par des interprètes de la trempe d'Alexandre Diakoff (le sculpteur Phidias, dit Phi-Phi), Yannis François (Le Pyrée, son domestique) et Sarah Pagin (la belle arpète Aspasia). «Ce n'est pas le fait d'être mariée qui m'empêchera de faire la noce!», lâche cette dernière, comme s'il fallait résumer l'argument en une seule phrase, compensant le manque d'étoffe dramatique de l'intrigue par une brillante présence vocale et scénique.

A la réplique, l'heureux Phidias, à la fois mari cocu, amant comblé et artiste respecté, campe le rôle-titre avec un doux mélange de fierté et de naïveté. Quant à son serviable employé, il trouve le ton, les gestes et les mimiques pour se profiler comme le plus attachant des protagonistes. La joyeuse équipe est complétée



La Liberté
1700 Fribourg
026/ 426 44 11
www.laliberte.ch

Genre de média: Médias imprimés
Type de média: Presse journalière
Tirage: 39 425
Publication: 6x/semaine

N° de thème: 833 008
N° d'abonnement: 833 008
Page: 13
Surface: 24 363 mm²

par Ardimédon (André Gass, belle graine d'acteur pour incarner l'Amour), Madame Phi-Phi (Aurélie Jarjaye, convaincante quand elle chante, moins quand elle joue) et Périclès (Guillaume Paire, solide homme d'Etat). Un chœur de six modèles prend ses aises dans une mise en scène (Gérard Demierre) qui intègre astucieusement des ombres chinoises derrière un pan de verre

opaque. Transparence, par contre, chez les musiciens placés sous la direction de Jacques Blanc, qui traversent allègrement leur partition agrémentée de rythmes de fox-trot et de one-step. **1**

> «Phi-Phi» à l'affiche ce soir à Fribourg, 20h. Equilibre. Autres représentations en Suisse romande jusqu'au 9 juillet. Rens. www.opera-lausanne.ch

Hauptausgabe

24 Heures
1001 Lausanne
021/249 44 44
www.24heures.chGenre de média: Médias imprimés
Type de média: Presse (jour./hebdo)
 Tirage: 32 677
Paru* (ou) à/lembaineN° de thème: 833 008
N° de abonnement: 833008
Page: 26
Surface: 14292 mm²

A Mézières, *Phi-Phi* fait gagner la vertu

Opérette

Inaugurée dimanche au Théâtre du Jorat, la Route Lyrique est en tournée jusqu'en juillet. Prochaine étape vendredi à Cully

Pour sa Route Lyrique estivale, l'Opéra de Lausanne remet au goût du jour une opérette qui fit un tabac pendant l'entre-deux-guerres. Le lendemain même de l'Armistice, le Tout-Paris se précipitait aux Bouffes pour applaudir les couplets d'Albert Willemetz et susurrer les rengaines d'Henri Christiné dans *Phi-Phi*.

A Mézières dimanche, un petit ensemble de musiciens de la Haute Ecole de musique, emmené par Jacques Blanc, a très joliment rendu le parfum orchestral de cette partition entêtante. Elle est portée par une troupe de jeunes chanteurs fringants, évoluant dans un curieux univers



Ombres chinoises dans l'atelier de Phidias. MARC VAN APPELGHEM, symboliste, à cheval entre l'Antiquité et les Années folles. A Athènes, dans l'atelier du sculpteur Phidias, dit Phi-Phi (formidable Alexandre Diakoff), on pose nu et on cocufie à qui mieux mieux. Toutes les frustrations de quatre années de guerre volent en éclats dans cette farce pseudo-antique qui, sous un vernis littéraire, fait l'éloge de la sensualité et de l'amour libre.

Permettez qu'on lutine? Eh bien, non! A force de vouloir éviter les clichés du péplum et ne pas faire de redondances avec un li-

vret fort explicite, le metteur en scène Gérard Demierre ne montre ni ne dévoile rien. Les statues et les modèles n'apparaissent qu'en ombres chinoises derrière un paravent qui étouffe encore les voix. Alors certes, le spectacle échappe à toute vulgarité. On sourit à ces facéties verbales, à ces fines allusions et à ces jeux de mots coquins (quand la diction permet de les saisir), mais, derrière les cloisons et sous les longues étoffes, on ne sent guère de trouble érotique ni d'émoi sensuel. Le verbe seul, hélas, ne suffit pas ici à émoustiller les yeux. **Matthieu Chenal**

La Route Lyrique 2014.

Phi-Phi, d'Henri Christiné,
Cully, salle Davel, ve 6 juin (20 h);
Renens, salle de spectacles,
di 8 juin (20 h).
Loc.: 021 315 40 20
www.opera-lausanne.ch



Genève

Le Courrier
1211 Genève 8
022/809 55 66
www.lecourrier.ch

Genre de média: Médias imprimés
Type de média: Presse journ./hebd.
Tirage: 7 510
Publication: 6x/semaine

N° de thème: 833.008
N° d'abonnement: 83300E
Page: 12
Surface: 37244 mm²

Du rire à revendre

ROUTE LYRIQUE • L'Opéra de Lausanne a entamé sa tournée d'été en Suisse romande avec «Phi-Phi». Escale demain à Cully.



Phi-Phi sur la Route Lyrique. La distribution est emmenée par Yannis François (Le Pyrée), Sarah Pagin (Aspasie) et Alexandre Diakoff (Phidias). MARC VANAPPELGHEM

BENJAMIN ILSCHNER

Les habitués de l'Opéra de Lausanne ont eu droit à un changement d'ambiance ce dimanche: loin du chic de l'avenue du Théâtre, c'est dans le cadre champêtre du Théâtre du Jorat, à Mézières (VD), qu'a été distillée la bonne humeur de la nouvelle production *Phi-Phi*. Point de grand orchestre ni d'imposants moyens scéniques, juste quelques panneaux peints, une poignée d'accessoires, une bonne dizaine de comédiens-chanteurs sur scène et autant de musiciens dans la fosse.

La troupe devra effectivement voyager léger, car après Mézières et Fribourg mardi, le spectacle va faire escale dans quatorze autres villes de Suisse romande, de Payerne à Coppet en passant par Nyon ou le château de Chillon... Bienvenue sur la Route Lyrique!

Opérette sans prise de tête

L'opérette de Christiné et Willemetz, traduite en douze langues et jouée 40000 fois durant la première moitié du siècle dernier, n'en finit pas de

plaire aux amateurs de friandises lyriques. L'ouvrage n'est pourtant pas taillé dans du pur sucre. L'histoire, ancrée malgré une ribambelle d'anachronismes dans l'antiquité grecque, a un petit côté niais et guère de suspense à revendre; alors qu'un sculpteur cherche des modèles idéaux pour une commande intitulée «L'Amour et la Vertu fondent le bonheur domestique», ceux qui s'apprêtent à poser sont davantage portés sur l'amour libre que sur la stricte vertu...



Opéra-comique en trois actes
Livret d'Hermann von Mosenthal,
d'après la comédie de William
Shakespeare The Merry Wives of
Windsor.

Direction musicale: Frank Beér-
mann; Mise en scène: David Her-
mann; Décors: Rifaj Ajdarpašić,
Costumes: Ariane Isabelle Unfried
Orchestre de Chambre de Lausanne
Chœur de l'Opéra de Lausanne
dirigé par Véronique Carrot

Opéra
Opéra de Lausanne
Avenue du Théâtre 12 | 1002
021 315 40 20
www.opera-lausanne.ch
Du 06.06 au 15.06

Die lustigen Weiber von Windsor

► **Roule Lyrique 2014, Phi-Phi**
Opérette en trois actes

Livret d'Albert Willemetz et
Fabien Solar
Ensemble Instrumental de
l'Opéra de Lausanne
Chœur de l'Opéra de Lausanne
Direction musicale: Jacques
Blanc; Mise en scène: Gérard
Demierre; Décors et costumes:
Sébastien Guenot; Chorégraphie:
Yannis François

Programmation sur le site
Opéra
Opéra de Lausanne
Avenue du Théâtre 12 | 1002
021 315 40 20

www.opera-lausanne.ch
Du 01.06 au 11.07

► Carmen

Ballet Flamenco de Madrid
Soirée organisée en faveur de la
Chiki Foundation
Direction artistique et chorégraphie:
Ludiano Ruiz et Sara Lezana
Danse
Opéra de Lausanne
Avenue du Théâtre 12 | 1002
021 315 40 20
www.opera-lausanne.ch
Le 19.06 à 20h30

Genève

Le Courrier
1211 Genève 8
022/ 809 55 66
www.lescourrier.ch

Genre de méd.: Méd. imprimés
Type de méd.: Presse journalière
Page: 7/510
Périodicité: 6x/semaine



N° de thème: 833.002
N° d'abonnement: 833000
Page: 12
Surface: 37244 mm²

Mais la grivoiserie du sujet aura ravi, dès les dernières semaines de l'an 1918, des Parisiens impatients de goûter aux joies de l'après-guerre. Grâce à une mise en musique sans prise de tête, et vu l'espace que le genre de l'opérette réserve aux calembours, le spectacle vaut aujourd'hui encore le détour. Du moins si la troupe est emmenée par des interprètes de la trempe d'Alexandre Diakoff (le sculpteur Phidias, dit Phi-Phi), Yannis François (Le Pirée, son domestique) et Sarah Pagin (la belle arpète Aspasia). «Ce n'est pas le fait d'être mariée qui m'empêchera de faire la noce!», lâche cette dernière, comme s'il fallait résumer l'argument en une seule phrase, compensant le manque d'étoffe dramatique de l'intrigue par une brillante présence vocale et scénique.

Mise en scène astucieuse

A la réplique, l'heureux Phidias, à la fois mari cocu, amant comblé et artiste respecté, cam-

pe le rôle-titre avec un doux mélange de fierté et de naïveté. Quant à son serviable employé, il trouve le ton, les gestes et les mimiques pour se profiler comme le plus attachant des protagonistes. La joyeuse équipe est complétée par Ardimédon (André Gass, belle graine d'acteur pour incarner l'Amour), Madame Phi-Phi (Aurélie Jarjaye, convaincante quand elle chante, moins quand elle joue) et Périclès (Guillaume Paire, solide homme d'Etat).

Un chœur de six modèles prend ses aises dans une mise en scène (Gérard Demierre) qui intègre astucieusement des ombres chinoises derrière un pan de verre opaque. Transparence, par contre, chez les musiciens placés sous la direction de Jacques Blanc, qui traversent allègrement leur partition agrémentée de rythmes de fox-trot et de one-step. LA LIBERTÉ

Phi-Phi à l'affiche demain à Cully (VD), ZOH, Salle Davel. Autres représentations en Suisse romande jusqu'au 9 juillet, www.opera-lausanne.ch



Le Matin Dimanche
1001 Lausanne
021 349 49 49
www.lematin.ch

Genre de média: Médias imprimés
Type de média: Presse jour/n/hebdo.
Tirage: 147 556
Publication: hebdomadaire

N° de thème: 833.008
N° d'abonnement: 833008
Page: 76
Surface: 6567 mm²

RENENS (VD)

Opérette leste en tournée romande

Pendant plus d'un mois, l'Opéra de Lausanne prend la route avec «Phi-Phi», l'opérette à succès d'Henri Christiné que le public français a applaudi pour la première fois en 1918. Cette pochade, un peu leste, raconte les heurs et malheurs du sculpteur grec Phidias à la recherche d'un modèle pour sa statue de la Vertu. La mise en scène est signée Gérard Demierre et l'œuvre est servie par des chanteuses et chanteurs qui savent aussi danser et jouer la comédie. Après Renens aujourd'hui, la tournée se poursuit en terre vaudoise jusqu'au 9 juillet.

Adresse: Salle de spectacle, rue de Lausanne 37,
www.opera-lausanne.ch Horaire: 20 h.



M. Varappichan

Date: 11.06.2014

(24)heures

Hauptausgabe

24 Heures
1001 Lausanne
021/ 349 44 44
www.24heures.ch

Genre de média: Média imprimés
Type de média: Presse journal/hebd.
Tirage: 32 577
Parution: 6x/semaine



N° de thème: 833 008
N° d'abonnement: 833008
Page: 25
Surface: 1 304 mm²

La Route Lyrique passe au Beaulieu

Payeme Dans le cadre de sa tournée estivale, l'Opéra de Lausanne présente jeudi à 20 h l'opérette *Phi-Phi* au Beaulieu. Billets: 20 fr. et 30 fr. Billetterie et infos au 021 315 40 20.

A.R.-M.

Hauptausgabe

24 Heures
1001 Lausanne
021/349 44 44
www.24heures.ch

Genre de média: Médias imprimés
Type de média: Presse journal/hebd.
 Tirage: 32 577
Publication: 6x/semaine



N° de thème: 833.008
N° d'abonnement: 833008
Pages: 123
Surface: 3 426 mm²

Veytaux La Route lyrique en escale à Chillon

Sur un rythme biennal, l'Opéra de Lausanne prend la Route lyrique pour sillonner la Suisse romande. Pour cette troisième édition, c'est la cour d'honneur du château de Chillon (commune de Veytaux) qui lui servira d'écrin, à l'occasion de la représentation de l'opérette *Phi-Phi*, œuvre d'Henri Christiné, sur un livret d'Albert Willemetz. Cette opérette, qui connaît un succès colossal depuis sa création au Théâtre des Bouffes Parisiens en 1918, aura lieu dimanche à 21 h. Par beau temps uniquement. **C.BO.**



La Broye
1530 Payerne
026/662.46.88
www.labroye.ch

Genre de média: Médias imprimés
Type de média: Presse journal/hebd
Tirage: 9089
Publication hebdomadaire

N° de thème: 833.008
N° d'abonnement: 8330031
Page: 22
Surface: 3954 mm²

Opéra de Lausanne ce soir au Beaulieu

En collaboration avec la Commune de Payerne et la Commission culturelle, l'Opéra de Lausanne présentera, dans le cadre de la Route lyrique 2014, l'opérette de Christiné et Willemetz, *Phi-Phi*, ce **jeudi 12 juin**, à 20 h, à la salle Le Beaulieu de Payerne. Cette opérette, traduite en 12 langues et jouée 40 000 fois durant la première moitié du siècle dernier, n'en finit pas de plaire aux amateurs de friandises lyriques. Cette tournée d'été de l'Opéra de Lausanne s'annonce légère et joyeuse. Billetterie et infos au 021 315 40 20 ou sur www.opera-lausanne.ch.



AUBONNE Concert classique



041

LC • L'Opéra de Lausanne vient présenter le dimanche 22 juin à 17h au centre culturel du Chêne l'opérette française «Phi Phi» écrite par Albert Willemetz et Fabien Solar sur une musique d'Henri Christiné. Elle a été créée au théâtre des Bouffes-Parisiens en 1918.

Plus d'infos sur www.aubonne.ch



Ets Ed. Chex SA
1260 Nyon 1
022/ 994 41 11
www.lacote.ch

Genre de média: Médias imprimés
Type de média: Presse journ / hebdo
Tirage: 6 573
Parution: Six/semaine

N° de thème: 833.008
N° de abonnement: 833008
Page: 1
Surface: 6 897 mm²



LE MAG

Phi-Phi, une opérette légère et coquine s'arrête à Nyon

Pour la troisième fois, l'Opéra de Lausanne sillonne le canton avec la Route lyrique. Cette opération consiste à amener l'opéra hors de ses murs et à rencontrer un autre public. Vendredi, Phi-Phi, œuvre fraîche et amusante mettant en scène un sculpteur, son modèle, sa femme et son amant, sera dévoilée au Théâtre de Marenzeller.

NYON L'Opéra de Lausanne, qui part sur les routes vaudoises pour la troisième fois, s'arrête au Théâtre de Marens vendredi avec Phi-Phi.

Une opérette pour rire



De gauche à droite, Le Pirée, le domestique (Yannis François), la Vertu, Aspasia (Sarah Pagin) et Phidias (Alexandre Diakoff). M. VANDELGHEM

CONTESSA PINON
info@lacote.ch

L'Opéra de Lausanne sillonne le canton et l'été avec une opérette pleine de charme, de fraîcheur et d'humour. Il s'arrêtera vendredi au Théâtre de Marens à Nyon. A l'affiche de la troisième Route lyrique, Phi-Phi, pièce en trois actes dont la première a eu lieu au lendemain de l'Armistice.

Composée par Henri Christiné (1867-1941), né à Genève, cette œuvre a rencontré un succès aussi fulgurant qu'inattendu. A l'affiche durant trois ans sans in-

terruption aux Bouffes-Parisiens, l'opérette a sans doute répondu à une envie de s'extraitre d'une période sombre, de prendre du bon temps et de vivre avec davantage d'insouciance.

Phi-Phi se déroule en l'an 600 avant Jésus-Christ. Phidias (l'excellent Alexandre Diakoff) est un sculpteur qui doit créer un groupe allégorique sur le thème «L'Amour et la Vertu fondent le bonheur domestique». La jolie Aspésie, qu'il séduit, doit servir

« J'ai travaillé

l'interprétation des textes parlés avec les chanteurs. »

de modèle pour représenter la Vertu. Les courbes de la jeune demoiselle ne plaisent guère à Madame Phidias, un brin jalouse et qui aimerait surtout bien incarner la Vertu. Son mari, en revanche, estime qu'elle n'est pas dans le rôle, manquant de naturel. Vexée, elle se consolera vite dans les

Ers Ed. Chenix SA
1260 Nyon T
022/ 994 41 11
www.lacote.ch

Géant de média: Média imprimés
Type de média: Presse journal / hebdo
Tirage: 6573
Parait en: Six/semaine



N° de thème: 833 008
N° de abonnement: 833008
Page: 12
Surface: 33928 mm²

bras du bel Archimédon, choisi comme modèle pour l'Amour. Le jour d'après, l'époux surprend sa femme dans les bras de son amant. Au lieu de jouer la grande scène du deux, Phi-Phi leur demande de garder cette pose qui l'inspire afin d'immortaliser la scène. Il la tient finalement sa statue. Ou presque, car son œuvre finira par s'intituler «L'Amour et la Vertu, aidés par l'Economie, fondent le bonheur conjugal».

Dans cette opérette, les moments parlés succèdent aux airs chantés. Sous la baguette de Jacques Blanc, qui dirige l'Ensemble instrumental de l'Opéra de Lausanne, les douze chanteurs ont dû se muer en comédiens. Et c'est précisément ce point que Gérard Demierre, metteur en scène, a travaillé. «La plupart des voix présentes n'ont jamais interprété de textes sur scène, ce sont des chanteurs. Pour moi, le pari était justement ce travail d'inter-

prétation. J'ai toujours mis de la musique dans le théâtre, commente l'homme qui a mis en scène Pierre et le loup (2011) à l'Opéra de Lausanne. Ici, il fallait faire vivre les textes, le geste avant la parole, habiter les silences.»

Soulagement

A l'issue de la première publique au Théâtre du Jorat le 1^{er} juin, Gérard Demierre était ravi des réactions et d'être allé dans la bonne direction. «On voit qu'on a fait un cadeau aux spectateurs, nous ne nous sommes pas trompés.» Même si, ici où là, il prévoyait quelques ajustements.

Le public était à l'écoute du texte, réagissant aux moindres traits d'esprit. «Vénus, elle m'est restée sur les bras durant trois ans, dira ainsi Phi-Phi.»

Cette comédie de boulevard fonctionne près d'un siècle après sa création. Bien que majoritairement écrit en alexandrins,

le texte, signé Albert Willemetz et Fabien Sollar, est rythmé, drôle, très construit, coquin sans tomber dans la vulgarité.

Gérard Demierre a un peu élagué le texte, le réduisant de 30 minutes. Il a pris le parti de suggérer des scènes d'amour par le théâtre d'ombres, astuce qu'il maîtrise et aime à utiliser dans ses diverses créations. On sent aussi que le Morgien s'est amusé avec cette opérette, «un genre moins considéré que l'opéra mais qui pourrait amener un nouveau public à l'opéra», espère-t-il. Et c'est précisément l'un des objectifs de cette opération lausannoise: que la montagne aille à Mahomet et non le contraire.



GÉRARD DEMIERRE
METTEUR EN SCÈNE

INFO

Représentations

Nyon - Théâtre de Marens - vendredi
20 juin, 20h; Aubonne - Centre culturel
du Chêne - dimanche 22 juin, 18h30
Coppet - Parc du château -
Lundi 7 juillet, 21h15

Informations et Billetterie:

www.opera-lausanne.ch et
021 315 40 20

GALERIE PHOTOS



Retrouvez notre
complément d'images

www.lacote.ch • iPad • ePaper



Éts Ed. Charu SA
1260 Nyon 1
022/994 41 11
www.lacote.ch

Genre de média: Médias imprimés
Type de média: Presse jour/hab.
Tirage: 8573
Parution: 5x/semaine

N° de thème: 833008
N° d'abonnement: 833008
Pages: 14
Surface: 5136 mm²

L'opéra en vadrouille

Nyon, Aubonne, Coppet



LEO

L'Opéra de Lausanne reprend sa Route lyrique dans le canton avec «Phi-Phi», une opérette de Henri Christiné créée le jour de l'armistice du 12 novembre 1918, dans un esprit de résolument tourner le dos à la guerre. Drôle, caustique, entre le music-hall et l'opérette, cette œuvre au texte truffé de réparties cocasses a connu des heures de gloire, avant de tomber dans l'oubli. La mise en scène est signée Gérard Demierre et Alexandre Diakoff tient le rôle principal du sculpteur Phidias, alias Phi-Phi. Billetterie, du lu au ve de 12 à 18h: 021 315 40 20 ou www.opera-lausanne.ch
Ve 20 juin 20h, Nyon (Théâtre de Marsis) | V 22 juin 18h30, Aubonne (Centre culturel du Chêne) | Lu 7 juillet, Coppet (parc du château)



Ets. Ed. Cheny SA
1260 Nyon 1
022/ 994 41 11
www.lacote.ch

Genre de média: Médias imprimés
Type de média: Presse/jour/hébd
Tirage: 8573
Parutions: 5x/semaine

N° de thème: 833008
N° d'abonnement: 833008
Page: 16
Surface: 4871 mm²

RÉGION

L'opéra en vadrouille

Nyon, Aubonne, Coppet



*L'Opéra de Lausanne reprend sa Route lyrique dans le canton avec «Phi-Phi», une opérette de Henri Christiné créée le jour de l'armistice du 12 novembre 1918, dans un esprit de résolution tourner le dos à la guerre. Drôle, caustique, entre le music-hall et l'opérette, cette œuvre au texte truffé de réparties cocasses a connu des heures de gloire, avant de tomber dans l'oubli. La mise en scène est signée Gérard Demierre et Alexandre Diakoff tient le rôle principal du sculpteur Phidias. alias Phi-Phi. Billetterie, du lu au ve de 12 à 18h: 021 315 40 20 ou www.opera-lausanne.ch
Ve 20 juin 20h, Nyon (Théâtre de Marens), Di 22 juin 18h30, Aubonne (Centre culturel du Chêne), Lu 7 juillet, Coppet (parc du château)*



Journal de Morges
1110 Morges
021 801 21 38
www.journaldemorges.ch

Genre de média: Médias imprimés
Type de média: Presse (jour/habd.)
Tirage: 6058
Parution: hebdomadaire

N° de thème: 833.008
N° d'abonnement: 833008
Page: 8
Surface: 15337 mm²

Bijou de grivoiserie



Le chœur de modèles de Phidias et Ardimédon. Vanappelghem

COSSONAY

Sièges rouges, ensemble musical qui s'accorde et voix lyriques, le Théâtre du Pré-aux-Moines avait des airs d'opéra mercredi soir. Et pour cause: le projet itinérant biennal de l'Opéra de Lausanne y faisait une halte avec l'opérette *Phi-Phi*.

Phidias, grand sculpteur de la Grèce antique, doit immortaliser l'Amour et la Vertu. Mais le projet initial deviendra bien vite un trio «L'Amour et la Vertu, aidés par l'Economie, fondent le bonheur conjugal». Production de 1918, l'opérette d'Henri Christiné alterne personnages antiques, alexandrins, caractéristiques des années folles et réflexions sur

l'être et le paraître.

Rafrichissante, pleine d'humour et tout en grivoiserie, cette opérette est un bijou dont metteur en scène (Gérard Demierre), chanteurs (et acteurs) et musiciens ont parfaitement porté la parure. Un choix d'autant plus judicieux pour un public peut-être moins averti que celui de l'Opéra de Lausanne. Accessible à tous tant sur le fond que sur la forme (beaucoup de dialogue et livret en français), *Phi-Phi* s'arrête encore dans le district, ce dimanche à Aubonne. **DOR**



A l'agenda

«Phi-Phi» par l'Opéra de Lausanne, Centre culturel et sportif du Chêne d'Aubonne, 22 juin, 18h30.



L'Omnibus
7350 Orbe
0247 441 05 80
www.omnibus.ch

Genre de média: Médias imprimés
Type de média: Presse journal/hebdo
Tirage: 2500
Publication: hebdomadaire

N° de thème: 833.008
N° d'abonnement: 833008
Pages: 19
Surface: 6514 mm²

OPÉRA DE LAUSANNE Communiqué

Route lyrique 2014

La Route lyrique constitue désormais le rendez-vous biennal incontournable de l'Opéra de Lausanne. Après les éditions 2010 et 2012, toute la «troupe» - solistes, choristes, musiciens et techniciens de l'Opéra – repart pour la troisième fois en tournée cet été et sillonne à nouveau les routes de Suisse romande pour une vingtaine de représentations. Casino d'Orbe, le 21 juin à 20 h. et Casino de Vallorbe le 28 juin à 18 h. 30.

Pour cette 3^e édition, l'Opéra de Lausanne présente Phi-Phi, l'une des opérettes les plus efficaces du répertoire. «Costumes grecs, esprit gaulois, musique française, danse anglaise», annonçait l'affiche pour la création de Phi-Phi en 1918: voilà qui devait pourvoir au besoin de frivolité d'un public épuisé par la Première Guerre. Avec ses refrains grivois, ses clin d'œil potaches, son alliance subtile de tradition et de modernité, cette opérette a connu un succès colossal depuis sa création.



L'Écho rollois et aubonnois SA
1180 Rolle
021/ 825 16 70
www.echoroilois.ch

Genre de média: Médias imprimés
Type de média: Presse journal (hebd.)
Tirage: 1'433
Parution: hebdomadaire

N° de thème: 833 008
N° d'abonnement: 83300E
Page: 21
Surface: 30 138 mm²

LA ROUTE LYRIQUE FAIT UNE HALTE À AUBONNE AVEC UNE OPÉRETTE «Phi-Phi» à la salle du Chêne



L'Opéra de Lausanne parcourt le canton avec la Route Lyrique et fait une halte à Aubonne pour une représentation de «Phi-Phi», opérette du compositeur genevois Henri Christiné.

SANDRINE BOLLMANN

AUBONNE Depuis le premier juin, L'Opéra de Lausanne a repris la Route Lyrique. Ce rendez-vous estival bisannuel a pour but de permettre aux spectateurs ainsi qu'à tous les amateurs d'opéra de découvrir près de chez eux une production digne d'une grande scène lyrique tant au niveau de l'interprétation que de la mise en scène. Cette année, c'est l'opérette «Phi-Phi» qui sera à l'honneur d'Avenches à Vichy. Le temps de 22 représentations, dans une mise en scène de Gérard Demierre, l'Ensemble Instrumental de Lausanne suivra Jacques Blanc à

la bague.

Créé en 1918 au théâtre des Bouffes parisiens par le compositeur Genevois Henri Christiné, cette œuvre joyeuse avait pour but de faire oublier aux parisiens les terribles années de guerre dont ils sortaient à peine. Le succès fut vite au rendez-vous: chansons simples, refrains grivois et danses à la mode, avec «Phi-Phi», l'opérette se renouvelait enfin. Après la France, l'œuvre fut également appréciée dans de nombreux pays.

L'action se déroule à Athènes en l'an 600 avant Jésus-Christ. Célèbre sculpteur, Phidias, surnom-

mé Phi-Phi cherche une jeune femme pouvant lui servir de modèle afin de réaliser une statue représentant la vertu et l'amour. Il rencontre la jeune et attirante Aspasia qui a pour ambition de séduire un homme riche afin de s'assurer un avenir confortable. Madame Phidias, jalouse, décide de renvoyer la jeune muse et de poser elle-même pour «la vertu». De son côté, Phidias choisit comme modèle pour représenter «l'amour» un beau jeune homme, Ardimédon, qui n'est autre que l'amant de sa propre épouse. Scènes coquines et situations comi-



L'Écho rollois et aubonnois SA
1180 Rolle
021/ 825 16 70
www.echorois.ch

Genre de média: Médias imprimés
Type de média: Presse journal/hébd
Tirage: 1 433
Publication: hebdomadaire

N° de thème: 833 008
N° d'abonnement: 833008
Page: 21
Surface: 30 138 mm²

ques sont au programme des trois actes.

PRATIQUE

Aubonne

«Phi-Phi», par l'Opéra de Lausanne, Dimanche 22 juin au centre culturel du Chêne

Réservations

A la papeterie d'Aubonne, au 021.808.58.58

Genre de média: Médias imprimés
 Type de média: Presse jour/nébd.
 Tirage: 8573
 Parutions: 5x/semaine

N° de thème: 833.008
 N° d'abonnement: 833008
 Page: 11
 Surface: 4618 mm²

Ers. Ed.: Cherix SA
 1260 Nyon 1
 022/ 994 41 11
 www.lacote.ch



L'opéra en vadrouille

Coppet



LOO

*L'Opéra de Lausanne reprend sa Route lyrique dans le canton avec «Phi-Phi», une opérette de Henri Christiné créée le jour de l'armistice du 12 novembre 1918, dans un esprit de résolution tourner le dos à la guerre. Drôle, caustique, entre le music-hall et l'opérette, cette œuvre au texte truffé de réparties cocasses a connu des heures de gloire, avant de tomber dans l'oubli. La mise en scène est signée Gérard Demierre et Alexandre Diakoff tient le rôle principal du sculpteur Phidias, alias Phi-Phi. Bletterie, du lu au ve de 12 à 18h. 021 315 40 20 ou www.opera-lausanne.ch
 Lu 7 juillet, Coppet (parc du château)*

Date: 26.06.2014

Le Nouvelliste



Le Nouvelliste S.A.
1950 Sion
027/329 75 11
www.lanouvelliste.ch

Genre de média: Médias imprimés
Type de média: Presse journal/hébd.
Tirage: 40 093
Publication: 6x/semaine

N° de thème: 833.008
N° d'abonnement: 833008
Page: 8
Surface: 1115 mm²

AIGLE

Route lyrique. Ce soir à 21 h
au château, opérette en trois
actes «Phi-Phi» d'Henri Christiné
par l'Opéra de Lausanne. À la
salle de l'Aiglon par mauvais
temps. Informations sur
www.opera-lausanne.ch



Ets Ed. Cheny SA
1260 Nyon
022/ 994 41 11
www.lacote.ch

Genre de média: Médias imprimés
Type de média: Presse journ./hebd.
Tirage: 6573
Parution: 5x/semaine

N° de thème: 833.008
N° d'abonnement: 833008
Page: 12
Surface: 2698 mm²

RÉGION

L'opéra en vadrouille

Coppet

L'Opéra de Lausanne reprend sa Route lyrique dans le canton avec «Phi-Phi», une opérette de Henri Christiné créée le jour de l'armistice du 12 novembre 1918, dans un esprit de résolument tourner le dos à la guerre. Drôle, caustique, entre le music-hall et l'opérette, cette œuvre au texte truffé de réparties cocasses a connu des heures de gloire, avant de tomber dans l'oubli. Billetterie, du lu au ve de 12 à 18h: 021 315 40 20

ou www.opera-lausanne.ch

Lu 7 juillet, Coppet (parc du château)



Journal de la région de Cossonay SA
1304 Cossonay-Ville
021/861 11 61
www.journalcossonay.ch

Genre de média: Médias imprimés
Type de média: Presse jour/hébd.
Tirage: 2'941
Parution: hebdomadaire

N° de thème: 833.008
N° d'abonnement: 833008
Page: 1
Surface: 27 712 mm²



Région La musique était l'invitée phare du week-end dernier. La Fête de la musique était évidemment la manifestation incontournable au solstice d'été, mais le concert palmarès de l'École de musique de Cossonay, les auditions de celle de Pampligny, ou encore la halte de La Route Lyrique de l'Opéra de Lausanne ont vraiment fait de la musique la guest-star de ce début d'été.



COSSONAY La Route Lyrique L'Opéra de Lausanne reprend la Route Lyrique pour l'une des opérettes les plus efficaces du répertoire. «Costumes grecs, esprit gaulois, musique française, danse anglaise», annonçait l'affiche pour la création de Phi-Phi. Halte à Cossonay.

Une halte de pur enchantement

CHRISTIAN DUTOIT

Magnifique initiative que celle de l'Opéra de Lausanne qui, pour mieux se faire connaître a choisi voici quatre ans de se lancer sur les routes avec un programme apte à fédérer tous les publics. Les organisateurs ont de plus eu dès le départ la merveilleuse idée de faire halte à Cossonay, ce n'est pas nous qui allons nous en plaindre!

«L'Amour et la Vertu, aidés par l'Economie fondent le bonheur conjugal.»

Première expérience, parfaitement réussie en 2010 avec «Pimpinone» de Telemann et la «Serva Padrona» de Pergolesi, puis deux ans plus tard également, avec «M. Choufleuri» et «Croquefer» de Jacques Offenbach, deux aspects diffé-

rents d'un même art, celui de plaire au public en le faisant rire. Cette fois, c'est en puisant dans l'Histoire de la Grèce antique qu'Henri Christiané pour la musique ainsi qu'Albert Willemetz et Fabien Sollar pour le livret réussissent le même pari, prenant il est vrai quelques libertés avec ce que nous avons appris à l'école... Musique très enlevée, joyeuse, frivole, insouciant, livret truffé de jolies trouvailles mais aussi de pas mal de gauloiseries, cela illustre parfaitement l'ambiance qui prévalait lors de la première représentation, le 12 novembre 1918, lendemain de l'armistice; dans une France encore hébétée par une guerre où elle avait perdu beaucoup de sa substance.

L'action débute en 600 avant notre ère, chez Phidias, dit «Phi-Phi», le plus illustre créateur de statues classiques de l'Antiquité grecque. Ayant reçu commande d'un groupe allégorique «L'Amour et la Vertu fondent le bonheur domestique», il attend celle qui doit servir de modèle pour représenter la Vertu, la belle Aspasia. Sitôt arrivée, il lui fait une cour si peu discrète que Mme Phidias, jalouse, la jette de-

hors. Entre alors Ardimédon, beau jeune homme qui a des vues sur Mme Phidias, mais celle-ci joue les offusquées et le repousse. Le sculpteur, lui aussi sous le charme demande au jeune homme de servir de modèle à l'Amour. Périclès, alors maître de la Grèce entre dans l'atelier de Phidias et y rencontre Aspasia, dont il s'éprend aussitôt. Mais il repart, seul, et Mme Phidias, pour écarter sa rivale, décide d'incarner elle-même la Vertu. Lorsqu'elle pose avec Ardimédon, son artiste de mari leur reproche de manquer de naturel dans la scène qu'il doit graver dans le marbre.

Lorsqu'il s'absente à son tour, le bel éphèbe n'a pas trop de peine à convaincre Madame de l'accompagner dans la chambre d'à côté. Lorsque Phidias, qui a lui-même passé la nuit avec Aspasia découvre le lendemain sa femme dans les bras d'Ardimédon. Il les félicite d'avoir enfin le naturel que requiert la pose... Aspasia arrivée entre-temps apprend à Phi-Phi qu'elle vient d'épouser Périclès, mais que cela ne gênera la poursuite de leur idylle. Entre son mari, qui exige qu'Aspasia fasse partie du groupe

Journal de la région de Cossonay SA
1304 Cossonay-Ville
021/861 11 61
www.journalcossonay.ch

Genre de média: Médias imprimés
Type de média: Presse jour/hébd.
Tirage: 2941
Parution: hebdomadaire

N° de thème: 833.008
N° d'abonnement: 833003
Page: 40
Surface: 102394 mm²



Presque une scène
de music-hall avant
de terminer.

sculpté. Phidias ne peut qu'accepter, et la sculpture devient «L'Amour et la Vertu, aidés par l'Economie fondent le bonheur conjugal». La mise en scène, signée Gérard Demierre, est sobre et efficace, les voix sont parfaites pour les rôles et l'ensemble instrumental de l'Opéra de Lausanne, conduit par Jacques Blanc est discret, mais précis et bien présent, bref, un véritable moment de bonheur.

Si vous avez manqué ce petit chef-d'œuvre, il vous reste quelques séances de rattrapage à Vallorbe, à Martigny, Coppet, Lausanne... A vous de voir, mais ne le ratez pas! ■

A voir encore le dimanche 29 juin au Casino de Vallorbe, le jeudi 3 juillet à la Fondation Gianadda à Martigny, le lundi 7 juillet au château de Coppet et enfin les 8 et 9 au parc Mon Repos à Lausanne, dans le cadre du Festival de la Ché ou alors, si vous

êtes voyageur, le vendredi 11, à l'Opéra de Vichy



Toute la troupe est sur scène, pour un final endiablé.

Journal de la région de Cossonay SA
1304 Cossonay-Ville
021/861 11 61
www.journalcossonay.ch

Genre de média: Médias imprimés
Type de média: Presse jour/hebdomadaire
Tirage: 2941
Parution: hebdomadaire



N° de thème: 833 008
N° d'abonnement: 833008
Pages: 40
Surface: 102394 mm²



Madame Phidias se laisse conter fleurette, la chambre n'est pas loin...



Phi-Phi, brandissant une paire de seins serait-il un précurseur de la chirurgie esthétique?

Date: 27.06.2014

JOURNAL DE LA RÉGION DE



Journal de la région de Cassonay SA
1304 Cassonay-Ville
021/ 861 11 61
www.journalcassonay.ch

Genre de média: Médias imprimés
Type de média: Presse journ./hebd.
Tirage: 2941
Parution: hebdomadaire

N° de thème: 833.008
N° d'abonnement: 833008
Page: 40
Surface: 102394 mm²



Serviteur de Phidias, Le Pirée (Yannis François) a fort à faire avec ces dames.



L'Omnibus
1350 Orbe
024/ 441 05 50
www.lomnibus.ch

Genre de média: Médias imprimés
Type de média: Presse (journ./hebd.)
Tirage: 2500
Parution: hebdomadaire

N° de thème: 833.008
N° d'abonnement: 833008
Page: 20
Surface: 23857 mm²

ORBE – CASINO

Quand l'opéra prend la clé des champs

Samedi 21 juin au Casino, une fosse d'orchestre improvisée. Sur scène, un décor savamment élaboré dans lequel évoluera une douzaine de chanteurs.

110 minutes de pur bonheur lyrique !

Tous les deux ans, l'Opéra de Lausanne prend la route. Dans ses bagages de l'été, il a mis une opérette en trois actes de Henri Christiné sur un livret d'Albert Willemetz et Fabien Sollar. «Phi-Phi» est un choix pertinent qui ne peut que séduire un public moins enclin à fréquenter les salles d'opéra que les inconditionnels du répertoire lyrique.

Dans la Grèce du 5^e siècle avant Jésus-Christ

Phidias, Phi-Phi pour les intimes – et elles sont nombreuses à tourbillonner dans son sillage – est un sculpteur réputé. Commande lui a été passée de représenter un groupe allégorique «L'Amour et la Vertu fondent le bonheur domestique». Qui de la belle Aspasia ou de l'irrésistible Ardimédon jouiront des faveurs du maître pour immortaliser l'amour et la vertu? Le librettiste réserve au spectateur quelques surprises qui le mettent en joie.

Gérard Demierre a signé une mise en scène très théâtrale qui convient à merveille à cette pléiade d'excellents chanteurs. Avec subtilité, il a travaillé le théâtre d'ombres pour suggérer les silhouettes. Spectacle complet où la chorégraphie joue un rôle important, «Phi-Phi» a suscité l'enthousiasme d'un public, hélas, trop clairsemé. La faute à la Coupe du monde de football, à une soirée particulièrement douce ou à la fête de la musique ? Sans doute !



Une mention élogieuse est à adresser à l'Ensemble Instrumental de l'Opéra de Lausanne conduit par Jacques Blanc, et composé d'une dizaine de jeunes talents.



Ets Ed. Chêne SA
1260 Nyon 1
022/ 994 41 11
www.lacote.ch

Genre de média: Médias imprimés
Type de média: Presse (jour./hebd.)
Tirage: 6 573
Parution: 6x/semaine

N° de thème: 833.008
N° d'abonnement: 833008
Pages: 12
Surface: 4046 mm²

COPPET

L'opéra en vadrouille

Parc du château



L00

*L'Opéra de Lausanne poursuit sa Route lyrique avec «Phi-Phi», une opérette de Henri Christiné créée le jour de l'armistice du 12 novembre 1918, dans un esprit de résoluement tourner le dos à la guerre. Entre le music-hall et l'opérette, cette œuvre au texte truffé de réparties cocasses a connu des heures de gloire, avant de tomber dans l'oubli. Bletterie, du lu au ve de 12 à 18h. 021 315 40 20 ou www.opera-lausanne.ch
Lu 7 juillet 21h15*

Go Out!

Magazine Culturel Genevois

GO OUT! Magazine
1204 Chêne-Bourg
022/ 328 10 90
www.gooutmag.ch

Genre de média: Médias imprimés
Type de média: Magazines spéc. et de loisir
Tirage: 15 000
Parution: 10x/année

N° de thème: 833 008
N° d'abonnement: 833003
Page: 95
Surface: 1977 mm²

►Route Lyrique 2014

Phi-Phi

L'Opéra de Lausanne reprend
la Route Lyrique et fait étape à
Vichy pour l'une des opérettes les
plus efficaces du répertoire. En-
semble instrumental de l'Opéra
de Lausanne

Direction musicale Jacques Blanc

Plusieurs lieux et dates

Opéra de Lausanne

Avenue du Théâtre 12 | 1002

021 315 40 20

www.opéra-lausanne.ch

Du 01.06 au 11.07



Hauptausgabe

24 Heures
1001 Lausanne
021/ 349 44 44
www.24heures.ch

Genre de média: Média imprimé
Type de média: Presse journal/hebdo
Tirage: 32577
Parution: 6x/semaine

N° de thème: 833008
N° d'abonnement: 833008
Page: 23
Surface: 1644 mm²

Opéra dans le parc

Coppet L'Opéra de Lausanne poursuit sa route lyrique. Ce soir à 21 h 15, chanteurs et musiciens font halte au parc du château de Coppet pour interpréter *Phi-Phi*, une opérette d'Henri Christiné, dans une mise en scène signée Gérard Demierre. Billets sur www.opera-lausanne.ch. **N.R.**



Ers. Ed. Chenx SA
1260 Nyon 1
022/ 994 41 11
www.lacote.ch

Genre de média: Médias imprimés
Type de média: Presse journal/trab
Tirage: 8573
Parution: 5x/semaine

N° de titre: 833008
N° d'abonnement: 833008
Page: 9
Surface: 2387 mm²

COPPET

L'opéra en vadrouille

Parc du château

L'Opéra de Lausanne poursuit sa Route lyrique avec «Phi-Phi», une opérette de Henri Christiné créée le jour de l'armistice du 12 novembre 1918, dans un esprit de résolution tourner le dos à la guerre. Entre le music-hall et l'opérette, cette œuvre au texte truffé de réparties cocasses a connu des heures de gloire, avant de tomber dans l'oubli. Billetterie, du lu au ve de 12 à 18h: 021 315 40 20 ou www.opera-lausanne.ch

Lu 7 juillet 21h15

festival
jeudi 10
juillet 2014

La Cité, balade entre pluie et perles

Marie-Pierre Genecand

André Gass

est Ardimédon dans «Phi-Phi», cette joyeuse production de la Route Lyrique. (Olivier Wavre)



Éclatée et arrosée, la 42e édition peine à créer la liesse. Mais le rendez-vous lausannois gagne en attention ce qu'il perd en mobilisation

On ne saura pas vraiment si le Festival de la Cité a réussi le pari de son déploiement. Cet éclatement en 39 lieux de la ville de Lausanne imposé par les travaux, place du Château, du nouveau parlement (LT du 05.07.2014). Difficile, oui, de mesurer si la manifestation pluridisciplinaire, gratuite et en plein air a bien négocié ce tournant prévu pour deux ans, car, mardi, jour d'ouverture, la pluie s'est invitée et a douché les festivaliers.

Cela dit, même s'il était gris, pas de mardi noir pour Michael Kinzer et son équipe. A la place de la liesse collective, plusieurs foyers de curiosité se sont allumés et, soleil ou non ces prochains jours, on peut déjà dire que la nouvelle Cité gagne en attention ce qu'elle perd en mobilisation.

Plusieurs foyers de séduction, donc, en lieu et place du grand chaudron entre le château et la cathédrale qui a bouillonné durant 42 éditions. Désormais, la Cité est énigmatique, baladeuse et, avec le crachin, mieux vaut se munir d'un smartphone qui annonce les annulations de spectacles. Sinon, on risque de se retrouver bredouille, comme quelques familles venues au parc Mon-Repos mardi découvrir la programmation enfant. Vers 17h, il ne pleuvait plus, mais seuls les perroquets de la volière animaient l'enceinte, bâchée et désertée.



Le Temps
1211 Genève 2
022/888 58 58
www.letemps.ch

Genre de média: Médias imprimés
Type de média: Presse journalière
Tirage: 39 716
Publication: 6x/semaine

N° de thème: 833 008
N° d'abonnement: 833008
Page: 17
Surface: 56334 mm²

La Cité, balade entre perles et pluie



André Gass
est l'animateur
dans l'opéra-
jazz, la
production de
la Fête lyrique

Marie-Pierre Genecand

> Festival Eclatée et arrosée, la 42^e édition peine à créer la liesse

> Mais le rendez-vous lausannois gagne en attention ce qu'il perd en mobilisation

On ne saura pas vraiment si le Festival de la Cité a réussi le pari de son déploiement. Cet éclatement en 39 lieux de la ville de Lausanne imposé par les travaux, place du Château, du nouveau parlement (LT du 05.07.2014). Difficile, oui,

de mesurer si la manifestation pluridisciplinaire, gratuite et en plein air a bien négocié ce tournant prévu pour deux ans, car, mardi, jour d'ouverture, la pluie s'est invitée et a douché les festivaliers.

Cela dit, même s'il était gris, pas de mardi noir pour Michael Kinzer et son équipe. A la place de la liesse collective, plusieurs foyers de curiosité se sont allumés et, soleil ou non ces prochains jours, on peut déjà dire que la nouvelle Cité gagne en attention ce qu'elle perd en mobilisation.

Plusieurs foyers de séduction, donc, en lieu et place du grand chaudron entre le château et la cathédrale qui a bouillonné durant 42 éditions. Désormais, la

Cité est énigmatique, baladeuse et, avec le crachin, mieux vaut se munir d'un smartphone qui annonce les annulations de spectacles. Sinon, on risque de se retrouver bredouille, comme quelques familles venues au parc Mon-Repos mardi découvrir la programmation enfant. Vers 17h, il ne pleuvait plus, mais seuls les perroquets de la volière animaient l'enceinte, bâchée et désertée.

■ Un ange, deux sexes

Ce couac est l'unique déception d'une faste journée. A commencer par *Ceci n'est pas...* travail de Dries Verhoeven, sur la place Saint-Laurent. Chaque jour, cet artiste néerlandais propose une installation



Le Temps
1211 Genève 2
022 888 66 66
www.letemps.ch

Genre de média: Médias imprimés
Type de média: Presse journalière
Tirage: 39716
Publication: 6x/semaine

N° de thème: 833 008
N° d'abonnement: 833008
Page: 17
Surface: 68324 mm²

vivante dans une cage de verre destinée à soulever une problématique. Mardi, un être hybride, mi-femme, mi-homme, évoquait la perplexité de l'Occident face à l'indéfinition sexuelle. «C'est une femme ou un homme?» s'interrogeait une spectatrice, dubitative devant la coexistence bien marquée d'un sexe masculin et d'une paire de seins. Coexistence d'autant plus troublante que cette belle personne se balançait doucement, affichant un sourire de madone. Jeu malin entre une innocence affirmée et une identité compliquée.

Les jours précédents, un enfant cagoulé assis sur une montagne de munitions ou un couple père-fille, trop proche et en sous-vêtements, avaient déjà provoqué des questions et des réactions. Les résumés de ces opérations sur le site du festival valent le visionnement. Mardi, face à l'ange hybride, aucune agressivité. Des regards soutenus, des demi-sourires, des âres gênés.

■ La ronde des questions

Après cette séquence muette, trouble toujours, mais charrié par un flot de mots. Ceux d'Odile Cornuz, écrivaine romande, qui, dans *Pourquoi veux-tu que ça rime?*, définit à travers une litanie de questions le profil de l'être aimé. «Sens-tu quand tu es de trop?» «Appartiens-tu à un parti politique?» «Regardes-tu les gens dans les cafés, dans la rue, dans le bus?»

«Sais-tu qu'apogée est masculin?» «Quel est ton degré de curiosité face au monde?», etc. Une liste sensible que Laurence Vielle, comédienne palpitante, et Michel Wintsch, improvisateur au clavier, ont fait magnifiquement exister mardi, à la place Arlaud. On doit ce moment suspendu à Jean-Marie Félix et Jean-Michel Meyer, orfèvres d'*Entre les lignes* sur Espace 2. Cette rencontre avec les mots d'un auteur mis en musique est reconduite chaque jour à 19h, jusqu'à samedi.

■ Cuisse légère, rire populaire

Le Festival de la Cité est éclectique? Il le prouve avec le troisième rendez-vous de mardi. *Phi-Phi*, opérette flamboyante et grivoise d'Henri Christiné qui a réjoui en soirée les 650 spectateurs réunis à l'Opéra de Lausanne où la représentation, prévue au parc Mon-Repos, s'est repliée. Cette œuvre mise en scène par Gérard Demierre dialogue joliment avec l'installation de la place Saint-Laurent évoquée plus haut. D'un côté, en 2014, une indéfinition sexuelle avec sourire de madone, de l'autre, en 1918, une surdéfinition sexuelle avec humour de matrone. Le public est aux anges, car les codes sont connus, les rythmes tenus et les airs parfaitement maîtrisés.

Festival de la Cité, jusqu'au 13 juillet, www.festivalcite.ch

PRESSE INTERNET

Phi-Phi - Opéra de Lausanne

Créée à l'occasion de la Route Lyrique 2014, tournée biennale de l'Opéra de Lausanne visant à ouvrir la musique classique à un plus large public, Phi-Phi est une opérette frivole et légère composée au sortir de la Guerre des Tranchées par le Genevois Henri Christiné sur un livret d'Albert Willemetz, parolier de Maurice Chevalier et de Fernandel. L'intrigue? En l'an 600 avant JC, le sculpteur Phidias cherche deux modèles pour figurer l'Amour et la Verlu. Une apprentie couturière, Aspasie, y voit la possibilité

de dégoter un bon parti, tandis qu'un jeune prince profite de l'occasion pour s'introduire dans le logis de l'artiste et y séduire sa femme troublée par tant de jeunesse et d'allant... Tromperies, cocufiages et grivoiseries en tous genres sont au programme de ce succès sans précédent des Années Folles. Le chœur et l'ensemble instrumental de l'Opéra de Lausanne lui offrent une seconde jeunesse sous l'égide du metteur en scène Gérard Demierre.

Communiqué des organisateurs

»

Mardi 17 Juin 2014 à 16h11 Contact Facebook Mon abonnement

generations-plus.ch

Le portail suisse romand des 50 ans et plus

Météo de vendredi

12°C

Généralions

Lausanne

28°C

0 comment.

Magazine

Voyages

Communauté

Boutique

S'abonner

Actualités

Air du temps

Bien dans son âge

Envie d'évasion

Fiches pratiques

Club

Petites annonces

Jeux

Vous êtes ici: Accueil » Magazine » Enjeu d'évasion » Spectacles » Fribourg prend de grands airs

Fribourg prend de grands airs

Modifier le contenu

Réagir

Version imprimable

Envoyer



Sophie Marilley, ravie de son rôle politiquement peu correct. © DR

Les mélomanes sont gâtés ce printemps. Avec deux œuvres lyriques au programme, dont une opérette sur l'amour qui porte la patte de Sacha Guitry. Mieux: cette production voit le retour au pays de la mezzo fribourgeoise Sophie Marilley.

Elle le dit elle est ravie de revenir au pays, même si ce n'est que pour quelques jours. Installée depuis trois ans à Stuttgart où elle est soliste à l'opéra, **Sophie Marilley sera à la fin de ce mois sur la scène du Théâtre Equilibre pour y chanter dans L'amour masqué**, une opérette frivole née de la collaboration entre André Messager et Sacha Guitry.

«Je suis très heureuse de ce retour à Fribourg, où j'ai étudié et fait ma première expérience de la scène il y a quinze ans avec *La Périchole* d'Offenbach, mise en scène par Gisèle Saffin, reconnait la talentueuse mezzo. Ça reste chez moi ici. **C'est bon de faire son métier dans un endroit qu'on aime et qu'on n'a pas à apprivoiser**, de revoir des amis. Une dizaine de camarades de ma classe du collège de Saint-Michel se sont organisés pour venir voir la première de *L'amour masqué*. Ça me rend très joyeuse.»

Un bonheur ne venant jamais seul, la talentueuse chanteuse est également aux anges à l'idée d'interpréter cette héroïne dont le prénom n'est certes jamais cité, mais qui s'avère être une jeune femme charmante, maligne et très ambitieuse. Elle est entretenue par quelques hommes qu'elle mène par le bout du nez. Mais ce qu'elle souhaite par-dessus tout, c'est rencontrer l'amour, le vrai. **Faime son côté décidé, pragmatique**. Elle prend sa vie et ses rêves en main.»

Et, disons-le, Sophie Marilley assume parfaitement les valeurs particulières des protagonistes de *L'amour masqué*: «On ne s'embarrasse pas de fausse morale, ça fait du bien dans notre monde étouffé par le politiquement correct. **Dans cette pièce, il n'y a pas de victime, personne n'est bon ou méchant**. Et tout le monde y trouve son compte à la fin. C'est assez jubilatoire.»

J.-M.R.*L'amour masqué*, Théâtre Equilibre à Fribourg, samedi 24 mai et mardi 27 mai à 20h

ARTICLES LES PLUS COMMENTÉS



29 mar 2014

Quelle tablette choisir?

8 commentaires



23 mai 2014

Renoir, la rive de Léonard Gianadda

3 commentaires



2 jun 2014

Prenez les commandes d'un train!

2 commentaires

Abonnez-vous!

1 AN: 60 fr. au lieu de 85.90 fr.**soit 30% d'économie**

Tous les articles de la dernière édition en ligne et des offres exclusives!

Je m'abonne

ARTICLES LES PLUS LUS

Sala temps sur Belle Vie

Revue de presse: l'Allemagne abaisse l'âge de départ à la retraite!

Le ketchup, c'est bon... pour la santé!

«Je ne me bats pas contre, mais pour...»

Psychopathe un jour, psychopathe toujours

Restez alerté!

Retraite, santé, Jeux, concours, bons plans...

suivez l'actualité de Génération Plus

L'Opéra de Lausanne en vadrouille

Tous les deux ans, la troupe de la capitale vaudoise prend la route lyrique. Une tournée qui compte une vingtaine de dates et ferme à l'autre bout du côté de Fribourg. Au menu 2014 de cette opération de décentralisation: Phi-Phi, une opérette d'Henri Christiné et Albert Willemetz, mise en scène par Gérard Demierre. Vous ne connaissez pas les deux auteurs? Normal pour le premier, professeur de grec et de latin à Genève. Le second était le secrétaire de Clémenceau. Ensemble, après le triomphe de Phi-Phi, diminué du célèbre sculpteur Phidias qui vécut en 600 av. J.-C., ils créèrent Dédé avec Maurice Chevalier. Puis Willemetz écrivit en solo des textes de chansons aussi célèbres que Valentine, toujours pour Maurice Chevalier. C'est vrai pour Mistinguett ou Fél de aussi pour Fernandel. Bref, y'a d'la joie!

Théâtre Equilibre à Fribourg, mardi 3 juin à 20h.

GALERIES PHOTOS DES DERNIERS ARTICLES



Derby: «Le mythe de l'Indien ne vieillit pas»



Nous avons tous un sosie!



La retraite ailleurs dans le monde: témoignages



Bernard Olivier le marcheur de tous les possibles

LIRE AUSSI

Spectacles

21/05/2014

«Les airs de Verdi touchent notre cœur»

Spectacles

15/05/2014

20 000 abeilles plaident pour leur survie

0 COMMENTAIRE

Votre nom
Génération

Votre commentaire *

Envoyer

*Champs obligatoires

ABONNEMENTS

Recevez votre magazine chaque mois et profitez de l'ensemble des articles en ligne.

Bénéficiez de tarifs exclusifs sur la boutique et les voyages.

Je m'abonne pour CHF 60.00 par an

Déjà abonné?

Gérez votre abonnement

RESTEZ ALERTÉ!

Retraite, santé, jeux concours, bons plans, suivez l'actualité de Génération Plus.

100% gratuit

OK

Groupes régionaux

Bienne

Delémont

Fribourg

Genève

La Chaux-de-Fonds

Lausanne

Monthey

Montreux

Montreux

Morges

Neuchâtel

Nyon

La Route lyrique: Phi-Phi, opérette légère en trois actes



Opéra de Lausanne

Après 2010 et 2012, la nouvelle production de La Route lyrique, une opération unique de décentralisation menée par l'Opéra de Lausanne, sera une fois encore créée en 2014 au Théâtre du Jorat. Au tour de Phi-Phi de parcourir les scènes vaudoises et d'ailleurs : 22 représentations en tout, d'Avenches à Vichy. Cette opérette du Genevois Henri Christiné et du Français Albert Willemetz a vu le jour au Théâtre des Bouffes parisiens en 1918.

Dès 12 ans.

Quand
01.06.2014
17h

Où
Théâtre du Jorat

Rue du Théâtre

1083 Mézières

Il 62, 65, 75: Mézières-Village

Entrée
Adultes: CHF 18.- à 48.-

Musique classique, opéras

Temps Libre
1000 Lausanne 16
021 / 721 20 20
www.tempslibre.ch

Genre de média: Internet
Type de média: Organisations, loisir
UUpM: 19 000
Page Visits: 37 687

Lire en ligne

N° de thème: 833 008
N° d'abonnement: 833008

Phi-Phi - La route lyrique

du 01.06 au 03.06.2014



Une opérette légère en trois actes, ou un foxtrot endiablé dans lequel tourbillonnent sentiments délicieux et tromperies coquines.

Créée à l'occasion de la Route Lyrique 2014, tournée biennale de l'Opéra de Lausanne visant à ouvrir la musique classique à un plus large public,

Phi-Phi

est une opérette frivole et légère composée au sortir de la Guerre des Tranchées par le Genevois Henri Christiné sur un livret d'Albert Willemetz, parolier de Maurice Chevalier et de Fernandel.

L'intrigue? En l'an 600 avant JC, le sculpteur Phidias cherche deux modèles pour figurer l'Amour et la Vertu. Une apprentie couturière, Aspasia, y voit la possibilité de dégouter un bon parti, tandis qu'un jeune prince profite de l'occasion pour s'introduire dans le logis de l'artiste et y séduire sa femme troublée par tant de jeunesse et d'allant...

Tromperies, cocufiages et grivoiseries en tous genres sont au programme de ce succès sans précédent des Années Folles. Le chœur et l'ensemble instrumental de l'Opéra de Lausanne lui offrent une seconde jeunesse sous l'égide du metteur en scène Gérard Demierre, pour un joyeux moment délicieusement coquin!

De

Opéra de Lausanne

Réalisation

Gérard Demierre

Avec

distribution en cours

Age conseillé

Tout public



L'agenda de la semaine du 2 au 8 juin 2014

Loisirs

| 1 juin 2014

Fabienne Rosset

1
/ 7

Carrot City, Géopolis, Université de Lausanne, jusqu'au 30 octobre 2014. © DR

Eros Bacchus - L'amour et le vin, Musée de la vigne et du vin au Château d'Aigle (VD), jusqu'au 28 février 2015. © DR

La chambre bleue, de Mathieu Amalric, Cinéma Apollo, Neuchâtel, 18 h 15 et 20 h 30. © DR

Femina s'engage - Karim Slama en spectacle, Théâtre de l'Octogone, Pully, 20 h. © Claude Dussez

Humaniser la guerre, Musée Rath, Genève, jusqu'au 20 juillet 2014. © CICR/Jan Powell

Recherche éléphants, souplesse exigée, Russell Hoban, Théâtre du Loup, Genève, jusqu'au 14 juin 2014, ce soir à 19 h. © DR

Phi-Phi, Route Lyrique 2014, Opéra de Lausanne, jusqu'au 11 juillet 2014, ce soir à la salle de spectacle de Renens à 20 h. © Sébastien Guenol

Lundi 02.06.2014

Innovant

Une exposition itinérante et en plein air qui invite à thématiser autour de l'agriculture urbaine. Pour réduire l'écart entre campagnes productrices et villes consommatrices, l'idée est de plancher sur les moyens et les réalisations concrets d'y arriver. Des projets innovants en provenance des quatre coins du monde, et de la Suisse aussi.

«Carrot City», Géopolis, Université de Lausanne, jusqu'au 30 octobre 2014, www.unil.ch

Mardi 03.06.2014

Enivrant

Robe, cuisse, bouquet... Le lien entre les plaisirs du vin et ceux de l'amour sont ténus. Pour glorifier ce savant dosage d'ivresse et de badinage, une exposition friponne s'ouvre au Musée de la vigne et du vin. Entre œuvres d'art et art populaire. Avec un livre éponyme qui va avec.

«Eros Bacchus - L'amour et le vin», Musée de la vigne et du vin au Château d'Aigle (VD), jusqu'au 28 février 2015,

www.chateauaigle.ch

Mercredi 04.06.2014



Flippant

Polar troublant que ce cinquième long-métrage de Mathieu Amalric, librement adapté d'un roman de Simenon. L'acteur-réalisateur y campe avec brio Julien, un homme hanté par sa double vie, entre une liaison passionnelle et un mariage poussif. Sur fond d'homicide et de drame judiciaire.

«La chambre bleue», de Mathieu Amalric, Cinéma Apollo, Neuchâtel, 18 h 15 et 20 h 30.

Jeudi 05.06.2014

Caritatif

Un spectacle tout nouveau tout beau pour saluer l'engagement des bénévoles romandes. Au sens propre comme au figuré: tous les bénéfices de la soirée iront à l'association plébiscitée par les lectrices de Femina.

«Femina s'engage - Karim Slama en spectacle», Théâtre de l'Octogone, Pully, 20 h, www.theatre-octogone.ch

1

2

suivant »

dernier »

Vendredi 06.06.2014

Commémoratif

Pour marquer les 150 ans de sa fondation, le Comité international de la Croix-Rouge place l'humain au centre de son propos. Photos, films, archives, de quoi plonger au cœur de l'institution, au cœur des conflits, au cœur de l'action humanitaire. Vibrant.

«Humaniser la guerre», Musée Rath, Genève, jusqu'au 20 juillet 2014, www.ville-ge.ch/mah

Samedi 07.06.2014

Loufoque

Résolument teinté d'humour british, ce spectacle met en scène un vieux couple qui se recycle en ouvrant un restaurant avec, pour employés, des éléphants au chômage. Ou comment montrer qu'il est possible de refaire sa vie à tout âge, tant qu'on est jeune dans la tête. Dès 6 ans.

«Recherche éléphants, souplesse exigée», Russell Hoban, Théâtre du Loup, Genève, jusqu'au 14 juin 2014, ce soir à 19 h, www.theatreduloup.ch

Dimanche 08.06.2014

Nomade

Quand l'opérette part en goguelte, cela donne dix-sept représentations de Mézières à Vallorbe en passant par Fribourg. Itinérant pendant l'été, l'Opéra de Lausanne prend donc la route pour essaimer son lyrisme avec «Phi-Phi», d'Henri Christiné.

«Phi-Phi», Route Lyrique 2014, Opéra de Lausanne, jusqu'au 11 juillet 2014, ce soir à la salle de spectacle de Renens à 20 h, www.opera-lausanne.ch

Date: 02.06.2014

Lausanne.ch

Ville de Lausanne

lausanne.ch
1002 Lausanne
021 315 25 55
www.lausanne.ch

Genre de média: Internet
Type de média: Organisations spécialisées

Lire en ligne

N° de thème: 833.008
N° d'abonnement: 833008

Phi Phi - La route lyrique de l'Opéra de Lausanne



Opérette en 3 actes d'Henri Christiné. Ensemble instrumental et Chœur de l'Opéra de Lausanne sous la direction de Jacques Blanc

Pour la 3e fois, l'Opéra de Lausanne s'évade et vient à Renens pour présenter une opérette un brin coquine, qui a triomphé lors de sa création au sortir de la guerre en 1918. Le livret de Phi-Phi est à la fois brillant et délicatement grivois. Le metteur en scène a eu envie de travailler le théâtre d'ombres, pour suggérer des silhouettes plutôt que les montrer, et tirer ainsi un fil pertinent sur la question de la représentation du corps.

Quand
08.06.2014
20h

Où
Salle de spectacle de Renens

Rue de Lausanne 37

1020 Renens

II 17: Hotel-de-Ville

Entrée
CHF 20.- / 30.-

Musique classique, opéras

Du rire à revendre

JEUDI 05 JUIN 2014

Benjamin Ilchner Postez un commentaire



Phi-Phi sur la Route Lyrique. La distribution est emmenée par Yannis François (Le Pyrée), Sarah Pagin (Aspasie) et Alexandre Diakoff (Phidias). x
MARC VANAPPELGHEM

ROUTE LYRIQUE

• L'Opéra de Lausanne a entamé sa tournée d'été en Suisse romande avec «Phi-Phi». Escale demain à Cully.

Les habitués de l'Opéra de Lausanne ont eu droit à un changement d'ambiance ce dimanche: loin du chic de l'avenue du Théâtre, c'est dans le cadre champêtre du Théâtre du Jorat, à Mézières (VD), qu'a été distillée la bonne humeur de la nouvelle production

Phi-Phi

. Point de grand orchestre ni d'imposants moyens scéniques, juste quelques panneaux peints, une poignée d'accessoires, une bonne dizaine de comédiens-chanteurs sur scène et autant de musiciens dans la fosse.

La troupe devra effectivement voyager léger, car après Mézières et Fribourg mardi, le spectacle va faire escale dans quatorze autres villes de Suisse romande, de Payeme à Coppet en passant par Nyon ou le château de Chillon... Bienvenue sur la Route Lyrique!

Opérette sans prise de tête

L'opérette de Christiné et Willemetz, traduite en douze langues et jouée 40000 fois durant la première moitié du siècle dernier, n'en finit pas de plaire aux amateurs de friandises lyriques. L'ouvrage n'est pourtant pas taillé dans du pur sucre. L'histoire, ancrée malgré une ribambelle d'anachronismes dans l'antiquité grecque, a un petit côté naïf et guère de suspense à revendre: alors qu'un sculpteur cherche des modèles idéaux pour une commande intitulée «L'Amour et la Vertu fondent le bonheur domestique», ceux qui s'apprêtent à poser sont davantage portés sur l'amour libre que sur la stricte vertu...

Mais la grivoiserie du sujet aura ravi, dès les dernières semaines de l'an 1918, des Parisiens impatients de goûter aux joies de l'après-guerre. Grâce à une mise en musique sans prise de tête, et vu l'espace que le genre de l'opérette réserve aux calembours, le spectacle vaut aujourd'hui encore le détour. Du moins si la

Online-Ausgabe

Le Courrier
1211 Genève 8
022/ 809 55 66
www.lecourrier.ch

Géne de média: Internet
Type de média: Presse journal hebdo.

Lire en ligne

N° de thème: 833 008
N° d'abonnement: 833008

troupe est emmenée par des interprètes de la trempe d'Alexandre Diakoff (le sculpteur Phidias, dit Phi-Phi), Yannis François (Le Pirée, son domestique) et Sarah Pagin (la belle arpète Aspasia). «Ce n'est pas le fait d'être mariée qui m'empêchera de faire la noce!», lâche cette dernière, comme s'il fallait résumer l'argument en une seule phrase, compensant le manque d'étoffe dramatique de l'intrigue par une brillante présence vocale et scénique.

Mise en scène astucieuse

A la réplique, l'heureux Phidias, à la fois mari cocu, amant comblé et artiste respecté, campe le rôle-titre avec un doux mélange de fierté et de naïveté. Quant à son serviable employé, il trouve le ton, les gestes et les mimiques pour se profiler comme le plus attachant des protagonistes. La joyeuse équipe est complétée par Ardimédon (André Gass, belle graine d'acteur pour incarner l'Amour), Madame Phi-Phi (Aurélie Jarjaye, convaincante quand elle chante, moins quand elle joue) et Périclès (Guillaume Paire, solide homme d'Etat).

Un chœur de six modèles prend ses aises dans une mise en scène (Gérard Demierre) qui intègre astucieusement des ombres chinoises derrière un pan de verre opaque. Transparence, par contre, chez les musiciens placés sous la direction de Jacques Blanc, qui traversent allègrement leur partition agrémentée de rythmes de fox-trot et de one-step.

Phi-Phi

à l'affiche demain à Cully (VD), 20h, Salle Davel. Autres représentations en Suisse romande jusqu'au 9 juillet, www.opera-lausanne.ch

LA LIBERTÉ

Date: 14.06.2014

temps

AGENDA
CULTUREL ROMAND

Temps Libre
1000 Lausanne 16
021/ 721 20 20
www.tempslibre.ch

Genre de média: Internet
Type de média: Organisations, loisirs
UUpM: 19000
Page Visits: 31564

Lire en ligne

N° de thème: 833.008
N° d'abonnement: 833008

Route Lyrique - Opéra Phi-Phi

Dimanche 15.06.2014



Une production de l'Opéra de Lausanne

Opérette en trois actes Henri Christiné (1867-1941) - Livret d'Albert Willemetz

Direction musicale Jacques Blanc

Mise en scène Gérard Demierre

Décors et costumes Sébastien Guenot

Avec Alexandre Diakoff, Yannis François, Guillaume Paire, André Gass, Hélène Walter, Sarah Pagin
Ensemble instrumental de l'Opéra de Lausanne Chœur de l'Opéra de Lausanne

Une production de l'Opéra de Lausanne

La Route Lyrique constitue désormais un rendez-vous estival incontournable de l'Opéra de Lausanne, qui se donne tous les deux ans. Cette opération unique de décentralisation lyrique en Suisse romande permettra aux amateurs d'opéra, grands et petits, de découvrir en famille le travail d'une grande institution telle que l'Opéra de Lausanne.

Age minimum conseillé: 10 ans

Age conseillé

Tout public

Une opérette pour rire



L'Opéra de Lausanne, qui part sur les routes vaudoises pour la troisième fois, s'arrête au Théâtre de Marenz vendredi avec Phi-Phi.

Accès Abonnés Adresse e-mail Mot de passe

Vous devez être enregistré pour consulter cet article

La consultation du contenu de La Côte est réservée aux abonnés du journal ayant activé leur accès numérique gratuit et aux abonnés numériques. Nous vous prions de vous identifier pour accéder à votre compte.

Si vous n'avez pas encore activé votre compte numérique ou si vous n'êtes pas abonné, veuillez choisir l'une des possibilités ci-contre. Perdu votre mot de passe ?

Date: 02.07.2014

Lausanne.ch

Ville de Lausanne

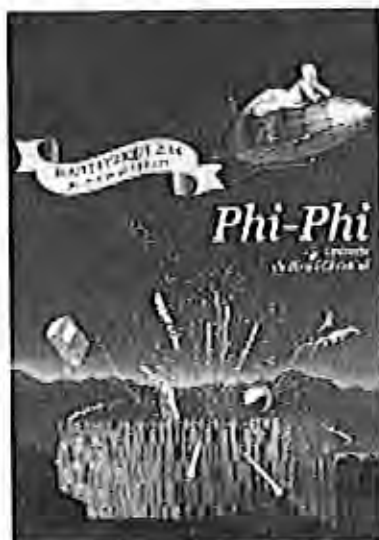
lausanne.ch
1002 Lausanne
021 315 25 55
www.lausanne.ch

Genre de média: Internet
Type de média: Organisations spécialisées

Lire en ligne

N° de thème: 833.008
N° d'abonnement: 833008

Phi-Phi, opérette en trois actes de Henri Christiné



Route Lyrique - Opéra de Lausanne, dans le cadre du Festival de la Cité.

Direction musicale: Jacques Blanc, mise en scène: Gérard Demierre, costumes et décors: Sébastien Guenot.

Après ses tournées de 2010 et 2012, l'Opéra de Lausanne reprend la Route Lyrique pour l'une des opérettes les plus efficaces du répertoire. «Costumes grecs, esprit gaulois, musique française, danse anglaise», annonçait l'affiche pour la création de Phi-Phi: voilà qui devait pourvoir au besoin de frivolité d'un public épuisé par la Première Guerre. Cette opérette a connu un succès colossal depuis sa création.

Quand
08.07.2014, 09.07.2014
21h15

En cas de mauvais temps, repli à l'Opéra de Lausanne.

Où
Parc de Mon-Repos

1005 Lausanne

m2, Il 6, 7; Bessières; Il 13; Mon-Repos

Entrée
Entrée libre

Lausanne Estivale Musique classique, opéras



Lausanne: un début humide pour le festival de la Cité

als

08.07.2014 - 16:40

Evaluation

Il n'y a pas encore de classements.

Evaluations: 0

Le 43e Festival de la Cité s'est ouvert mardi sous une météo maussade. Les organisateurs ont dû annuler quatre spectacles, mais une vingtaine de propositions restent au programme. Le site internet et les réseaux sociaux renseignent en continu sur les changements de programme.

Les spectacles prévus mardi en fin d'après-midi au Parc de Mon Repos à Lausanne ont été annulés en raison de la pluie, sauf "Out" déplacé à la place de la Louve. Entre théâtre comique et performance de rue, ce spectacle raconte l'affrontement entre deux improbables joueurs de tennis - Pete Sambras et Guillermo Vinasse - sous l'oeil sévère mais juste d'un arbitre incorruptible.

Prévu en plein air, "Phi-Phi", opérette à succès des Années folles, sera joué en intérieur, à l'Opéra de Lausanne mardi et mercredi. Jusqu'à samedi, une vitrine - sorte de cage en verre - dévoile des tableaux humains qui interpellent les passants, en plein centre-ville à St-Laurent: un homme noir, chaîne au pied, mangeant des cacahuètes ou une jeune femme en body chair sur une balançoire.

Par chance, plusieurs spectacles ne craignent pas la pluie. Jusqu'à samedi, Massimo Furlan investit une salle de gym pour interroger notre rapport au corps. Comme il convie à l'entraînement des acteurs à la masse musculaire très normale, la performance promet de dérapier du côté du burlesque, entre Jacques Tati et les Monty Python.

L'Ensemble vocal de Lausanne se produira jeudi à la Cathédrale, où un récital d'orgue est ensuite agendé vendredi. En tout, une soixantaine de propositions artistiques sont prévues jusqu'à dimanche. Tous les spectacles sont gratuits. Il est possible - voire indispensable - de réserver sa place pour certaines performances.

Tags:

Infos
culture
musique
Vaud
Ars,culture et spectacles

Un ange, deux sexes

Ce couac est l'unique déception d'une faste journée. A commencer par Ceci n'e st pas

... travail de Dries Verhoeven, sur la place Saint-Laurent. Chaque jour, cet artiste néerlandais propose une installation vivante dans une cage de verre destinée à soulever une problématique. Mardi, un être hybride, mi-femme, mi-homme, évoquait la perplexité de l'Occident face à l'indéfinition sexuelle. «C'est une femme ou un homme?» s'interrogeait une spectatrice, dubitative devant la coexistence bien marquée d'un sexe masculin et d'une paire de seins. Coexistence d'autant plus troublante que cette belle personne se balançait doucement, affichant un sourire de madone. Jeu malin entre une innocence affirmée et une identité compliquée.

Les jours précédents, un enfant cagoulé assis sur une montagne de murilions ou un couple père-fille, trop proche et en sous-vêtements, avaient déjà provoqué des questions et des réactions. Les résumés de ces opérations sur le site du festival valent le visionnement. Mardi, face à l'ange hybride, aucune agressivité. Des regards soutenus, des demi-sourires, des rires gênés.

La ronde des questions

Après cette séquence muette, trouble toujours, mais charrié par un flot de mots. Ceux d'Odile Cornuz, écrivaine romande, qui, dans Pourquoi veux-tu que ça rime?, définit à travers une litanie de questions le profil de l'être aimé. «Sens-tu quand tu es de trop?» «Appartiens-tu à un parti politique?» «Regardes-tu les gens dans les cafés, dans la rue, dans le bus?» «Sais-tu qu'apogée est masculin?» «Quel est ton degré de curiosité face au monde?», etc. Une liste sensible que Laurence Vielle, comédienne palpitante, et Michel Wintsch, improvisateur au clavier, ont fait magnifiquement exister mardi, à la place Arlaud. On doit ce moment suspendu à Jean-Marie Félix et Jean-Michel Meyer, orfèvres d'Entre les lignes sur Espace 2. Cette rencontre avec les mots d'un auteur mis en musique est reconduite chaque jour à 19h, jusqu'à samedi.

Cuisse légère,

rire populaire

Le Festival de la Cité est éclectique? Il le prouve avec le troisième rendez-vous de mardi.

Phi-Phi

, opérette flamboyante et grivoise d'Henri Christiné qui a réjoui en soirée les 650 spectateurs réunis à l'Opéra de Lausanne où la représentation, prévue au parc Mon-Repos, s'est repliée. Cette œuvre mise en scène par Gérard Demierre dialogue joliment avec l'installation de la place Saint-Laurent évoquée plus haut. D'un côté, en 2014, une indéfinition sexuelle avec sourire de madone, de l'autre, en 1918, une surdéfinition sexuelle avec humour de matrone. Le public est aux anges, car les codes sont connus, les rythmes tenus et les airs parfaitement maîtrisés.

Festival de la Cité

, jusqu'au 13 juillet, www.festivalcite.ch



Online-Ausgabe FR

20 minutes SA
1001 Lausanne
021 / 621 87 87
www.20min.ch/ro

Genre de média: Internet
Type de média: Presse journal hebdo
UUpM: 589 000
Page Views: 19 980 372

Lire en ligne

N° de thème: 833 008
N° d'abonnement: 833008

Lausanne

08 juillet 2014 16:44: Act: 08.07.2014 17:38

Un début humide pour le festival de la Cité

Le 43e Festival de la Cité s'est ouvert mardi sous une météo maussade. Les organisateurs ont dû annuler quatre spectacles, mais une vingtaine de propositions restent au programme.



Le site internet et les réseaux sociaux renseignent en continu sur les changements de programme. (photo: Keystone/Jean-christophe Bott)

on
off
i

Les spectacles prévus mardi en fin d'après-midi au Parc de Mon Repos à Lausanne ont été annulés en raison de la pluie, sauf «Out» déplacé à la place de la Louve. Entre théâtre comique et performance de rue, ce spectacle raconte l'affrontement entre deux improbables joueurs de tennis - Pete Sambras et Guillermo Vinasse - sous l'oeil sévère mais juste d'un arbitre incorruptible.

Prévu en plein air, «Phi-Phi», opérette à succès des Années folles, sera joué en intérieur, à l'Opéra de Lausanne mardi et mercredi. Jusqu'à samedi, une vitrine - sorte de cage en verre - dévoile des tableaux humains qui interpellent les passants, en plein centre-ville à St-Laurent: un homme noir, chaîne au pied, mangeant des cacahuètes ou une jeune personne au sexe indéterminé en body chair sur une balançoire.

Par chance, plusieurs spectacles ne craignent pas la pluie. Jusqu'à samedi, Massimo Furlan investit une salle de gym pour interroger notre rapport au corps. Comme il convie à l'entraînement des acteurs à la masse musculaire très normale, la performance promet de dérapier du côté du burlesque, entre Jacques Tati et les Monty Python.

L'Ensemble vocal de Lausanne se produira jeudi à la Cathédrale, où un récital d'orgue est ensuite agendé

Date: 08.07.2014



Online-Ausgabe FR

20 minutes SA
1001 Lausanne
021 / 621 87 87
www.20min.ch/la

Genre de média: Internet
Type de média: Presse journalière
UUPM: 589 000
Page Vats: 19980372

[Lire en ligne](#)

N° de média: 833 008
N° d'abonnement: 833008

vendredi. En tout, une soixantaine de propositions artistiques sont prévues jusqu'à dimanche. Tous les spectacles sont gratuits. Il est possible - voire indispensable - de réserver sa place pour certaines performances.

(ats)

Lausanne

Europe : [Paris](#), [Londn](#), [Zurich](#), [Geneva](#), [Strasbourg](#), [Bruxelles](#), [Gent](#)America : [New York](#), [San Francisco](#), [Montreal](#)

WORLD

Search

Newsletter
Your email :

Submit

[Back](#)*Phi-Phi* sur la route

Lausanne

Opéra

07/08/2014 - et 9 (Lausanne), 11 (Vichy) juillet 2014

Henri Christiné : *Phi-Phi*

Alexandre Diakoff (Phidias, sculpteur), Sarah Pagin (Aspasie, arpète), Aurélie Jarjaye (Madame Phidias), André Gass (Ardimédon, prince étranger), Yannis François (Le Pirée, domestique), Guillaume Paire (Périclès, homme d'Etat), Turiya Haudenhuyse, Alexandra Hewson, Léonie Renaud, Elodie Tuca, Marina Viotti, Héléne Walter (Modèles)

Ensemble instrumental de l'Opéra de Lausanne, Jacques Blanc (direction musicale)

Gérard Demierre (mise en scène), Sébastien Guenot (décors et costumes), Yannis François (chorégraphie)



(C) Marc Vanappelghem

Fins calembours, bons mots grivois, allusions sexuelles des plus explicites, refrains entêtants... on comprend pourquoi l'opérette *Phi-Phi* d'Henri Christiné, sur un livret d'Albert Willemetz et de Fabien Sollar, a été un succès phénoménal à sa création au Théâtre des Bouffes-Parisiens en novembre 1918, où elle sera jouée trois ans sans interruption, affichant 1500 représentations. L'Opéra de Lausanne vient d'en proposer une version pétillante dans le cadre de La Route Lyrique. En 2010, le directeur Eric Vigié a eu l'heureuse idée de mettre sur pied un spectacle suffisamment léger en termes de décors ainsi que d'effectifs vocaux et orchestraux pour pouvoir le présenter sur les places ou dans les salles des fêtes des petites bourgades entourant Lausanne, en faisant appel à de jeunes chanteurs de la région. La Route Lyrique était née. Pour une fois, c'est l'opéra qui va à la rencontre des spectateurs et non l'inverse, le symbole est fort. L'opération a été répétée en 2012, puis cette année avec *Phi-Phi*. A noter que La Route Lyrique 2014 se terminera à Vichy.

Le sculpteur Phidias, dit Phi-Phi, a reçu commande d'une statue. Il se met alors immédiatement à la recherche de deux modèles pour représenter respectivement la vertu et l'amour. Dans un décor mêlant l'antique et l'art déco, le metteur en scène Gérard Demierre livre une version légère

Club
Med à
Pâques?

Marrakech,
Bali, Kani,
Punta Cana. Le
tout compris by
Club Med.



et exubérante de *Phi-Phi*, pleine de clins d'œil. Sans jamais tomber dans la vulgarité, il propose un spectacle sensuel et particulièrement évocateur, grâce à un astucieux dispositif d'ombres chinoises derrière des paravents, qui permet de suggérer sans rien montrer. Il faut dire qu'il est aidé dans sa tâche pour une équipe de jeunes chanteurs pimpants et talentueux, qui sont tous aussi de très bons acteurs, emmenés par le truculent Phidias d'Alexandre Diakoff. La fosse, composée de musiciens de la Haute Ecole de Musique de Lausanne, n'est pas en reste. Près de cent ans après sa création, *Phi-Phi* n'a pas fini de dérider et d'émoustiller le public.

Claudio Poloni

RECOMMENDED



Tweet 0

Copyright ©ConcertoNet.com